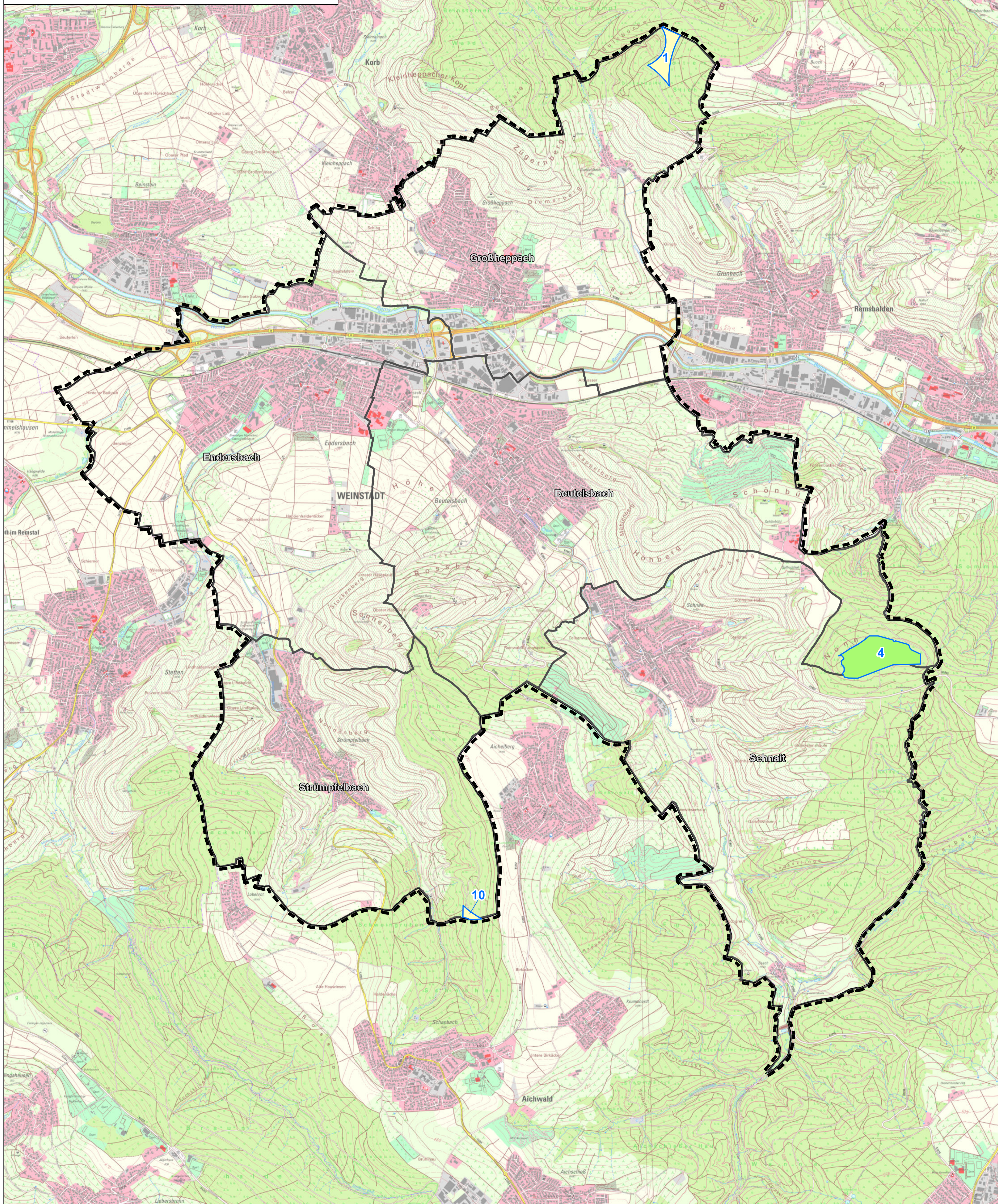


Stadt Weinstadt
Standortanalyse - Windkraft
Gesamtbewertung



Legende

Potenzialflächen

- Abgrenzung der Potenzialfläche
- Nummer der Potenzialfläche

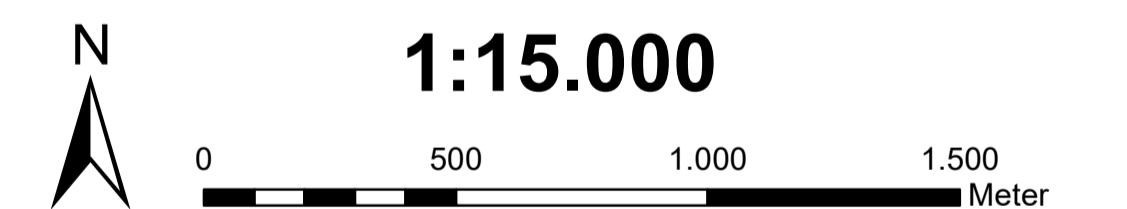
Sonstige Symbole

- Stadtgebiet
- Gemarkungsgrenze

Gesamtbewertung der Potenzialflächen für Windkraft

- sehr gut geeignet (10-12 Punkte)
- gut geeignet (8-9 Punkte)
- mittel geeignet (5-7 Punkte)
- schlecht geeignet (3-4 Punkte)
- sehr schlecht geeignet (0-2 Punkte)

Flächen-Nr.	Name	Fläche (ha)	Gesamtpunktzahl	Wertstufe Gesamtbewertung
1	Roter Stich NO Gundelsbach	4,56	6	mittel
4	Nonnenberg II SO Schnait	15,33	9	gut
10	Schachen SO Strümpfelbach	0,85	7	mittel



Stadt Weinstadt

INGENIEURBÜRO BLASER
 UMWELTPLANUNG | STADTPLANUNG
 MARTINSTR. 42-44 TEL.: 0711 - 39 69 51 - 0
 73728 ESSLINGEN FAX: 0711 - 39 69 51 - 51
 KONTAKT@IB-BLASER.DE WEB: WWW.IB-BLASER.DE

Auftraggeber: Stadt Weinstadt Stadtplanungsamt		Datum	Zeichen
Straße: Poststraße 17	bearbeitet	Okt. 2023	LH
Ort: 71384 Weinstadt	gezeichnet	Okt. 2023	LH
	geprüft	Okt. 2023	
Maßstab		1:15.000	

Standortanalyse - Windkraft -

Standortanalyse, Karte WK 4:
 Gesamtbewertung der Potenzialflächen für Windkraft