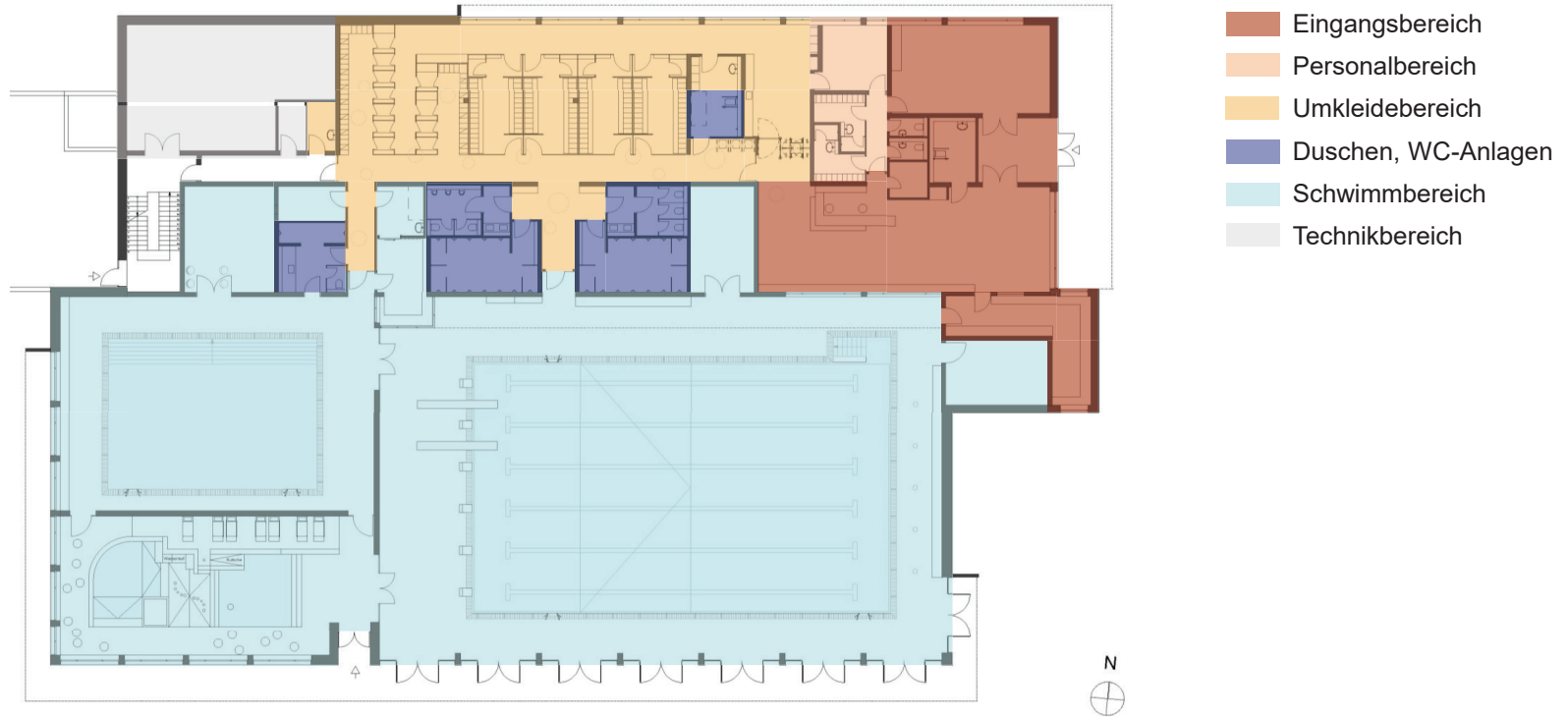




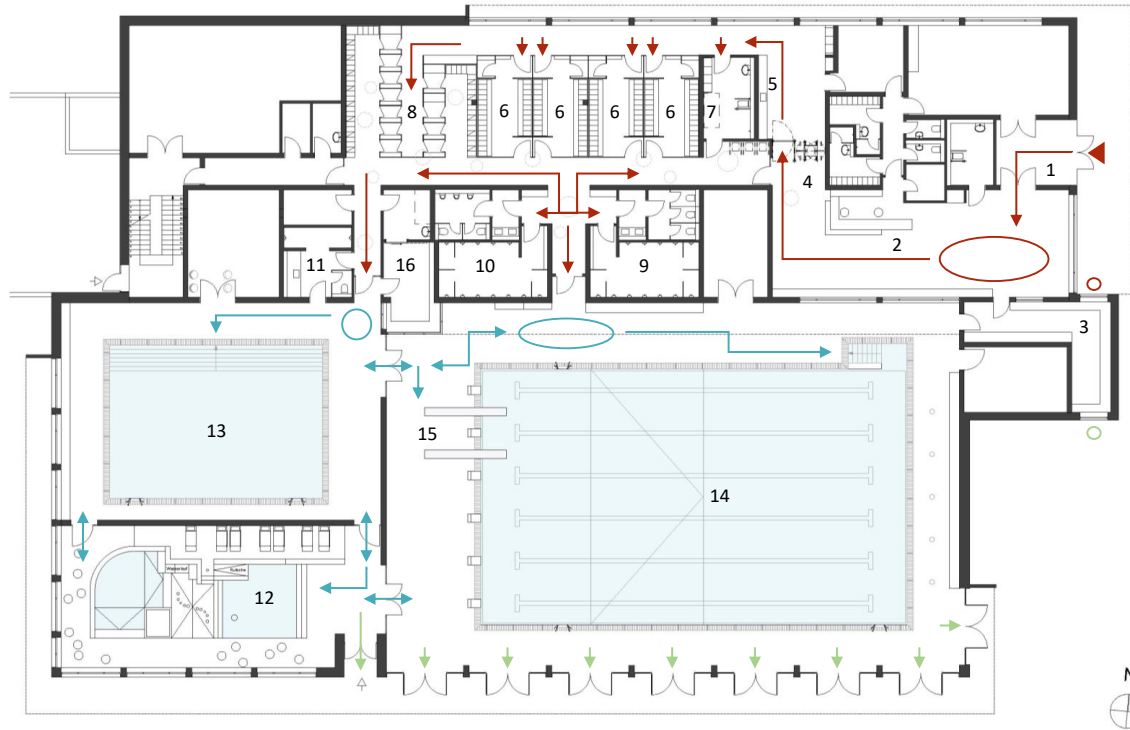
Neubau Funktionshallenbad in Weinstadt - Vorentwurfsplanung



Positionierung Baukörper

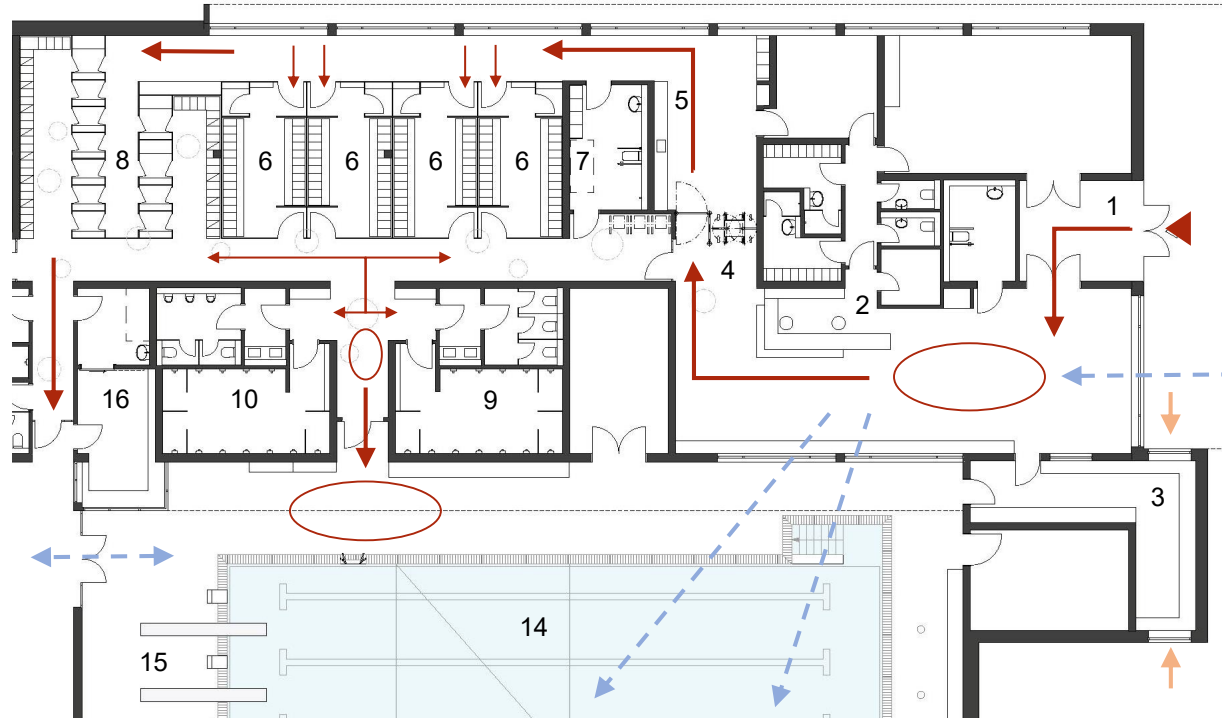


Funktionale Aufteilung



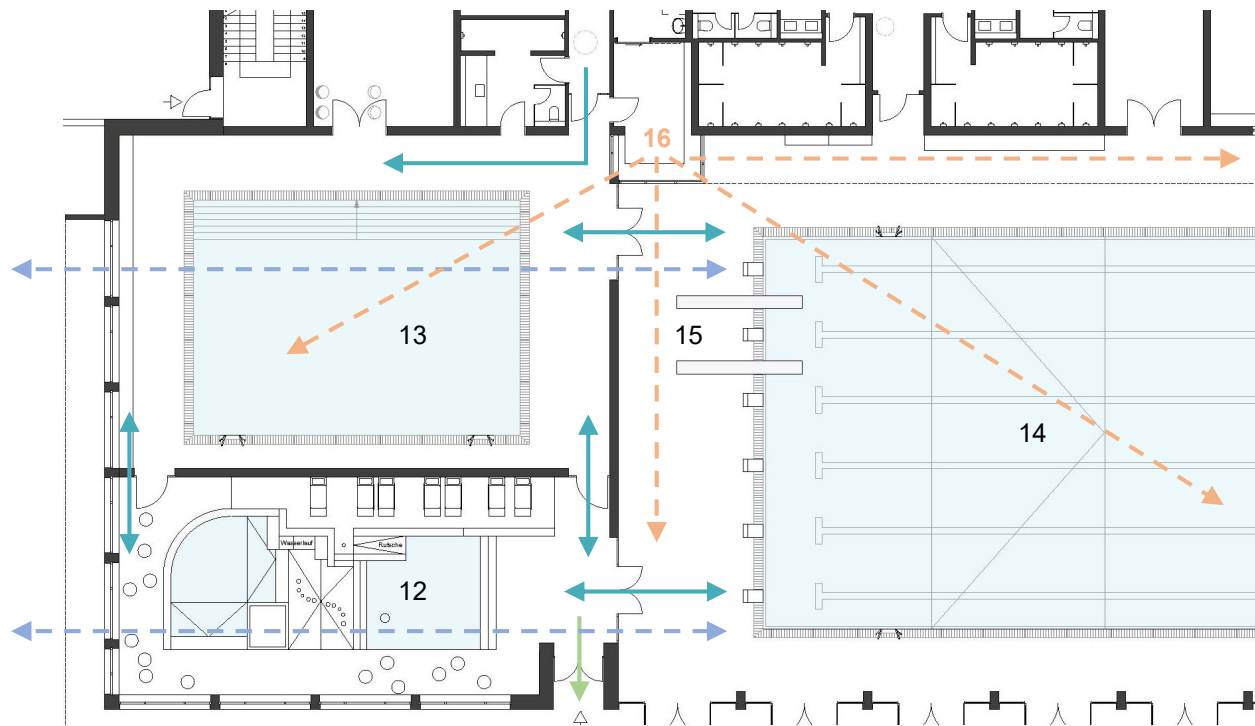
- 1 Windfang
- 2 Kassenbereich
- 3 Kiosk
- 4 Drehkreuzanlage
- 5 Fönbereich
- 6 Sammelumkleiden
- 7 Beh. Umkleide + Beh. Dusche/WC
- 8 Umkleiden
- 9 Duschen/WCs Damen
- 10 Duschen/WCs Herren
- 11 Familiendusche
- 12 Kinderbereich
- 13 Lehrschwimmbecken
- 14 Schwimmerbecken
- 15 Sprunganlagen
- 16 Badeaufsicht

Funktionale Aufteilung



- 1 Windfang
- 2 Kassenbereich
- 3 Kiosk
- 4 Drehkreuzanlage
- 5 Fönbereich
- 6 Sammelumkleiden
- 7 Beh. Umkleide + Beh. Dusche/WC
- 8 Umkleiden
- 9 Duschen/WCs Damen
- 10 Duschen/WCs Herren
- 11 Familiendusche
- 12 Kinderbereich
- 13 Lehrschwimmbecken
- 14 Schwimmerbecken
- 15 Sprunganlagen
- 16 Badeaufsicht

Eingangs-, Umkleide- und Sanitärbereich



- 1 Windfang
- 2 Kassenbereich
- 3 Kiosk
- 4 Drehkreuzanlage
- 5 Fönbereich
- 6 Sammelumkleiden
- 7 Beh. Umkleide + Beh. Dusche/WC
- 8 Umkleiden
- 9 Duschen/WCs Damen
- 10 Duschen/WCs Herren
- 11 Familiendusche
- 12 Kinderbereich
- 13 Lehrschwimmbecken
- 14 Schwimmerbecken
- 15 Sprunganlagen
- 16 Badeaufsicht

Schwimmer-, Kinder- und Lehrschwimmbecken

Schwimmerbecken:

- Beckengröße 15,0 x 25,0 m - 379,50 m² Wasserfläche
- 6 Bahnen
- Wassertiefe 2,00 m, Sprunggrube min. 3,80 m
- 1 m und 3 m Sprungbrett

Lehrschwimmbecken:

- Beckengröße 9,0 x 12,5 m - 112,50 m² Wasserfläche
- Hubboden
- Wassertiefe bis zu 1,80 m
- Durchgängige Einstiegstreppe

Kinderbecken:

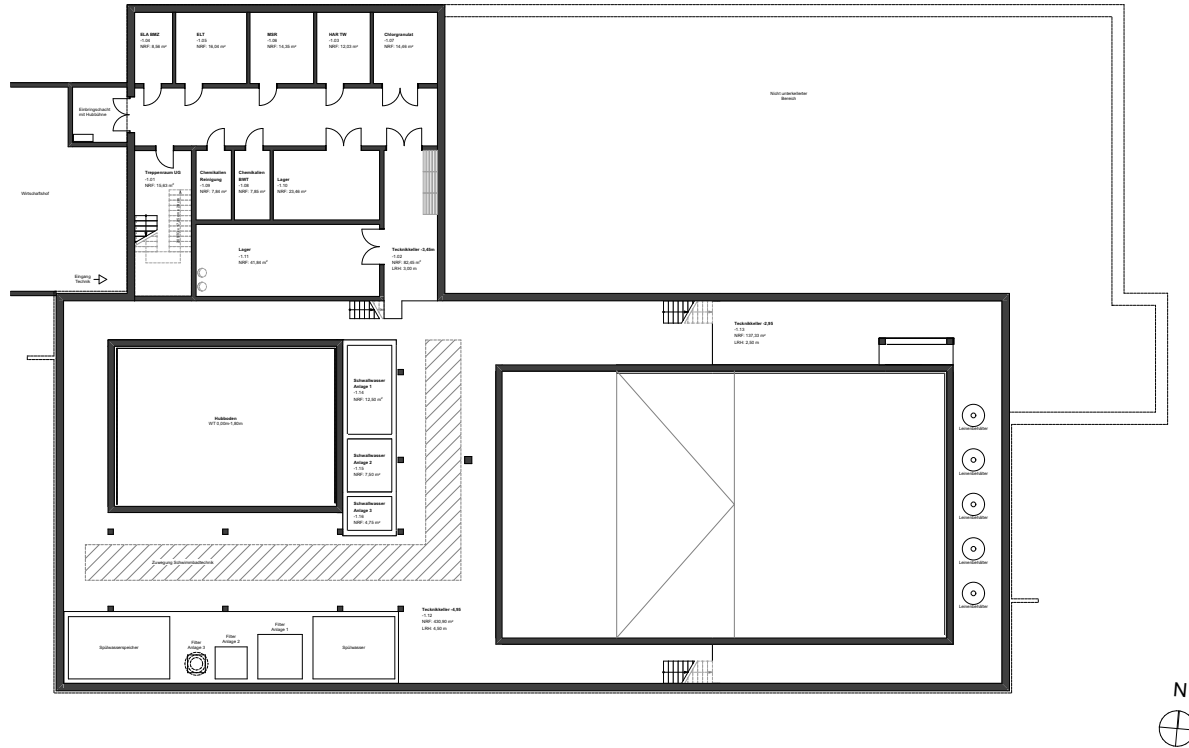
- 2 versch. Becken - 33,00 m² Wasserfläche insgesamt
- Wassertiefe 0,40 m und 0,20 m
- Wasserlauf, Rutsche, Wasserspritztier, Wasserschweife und -kelche

Umkleiden:

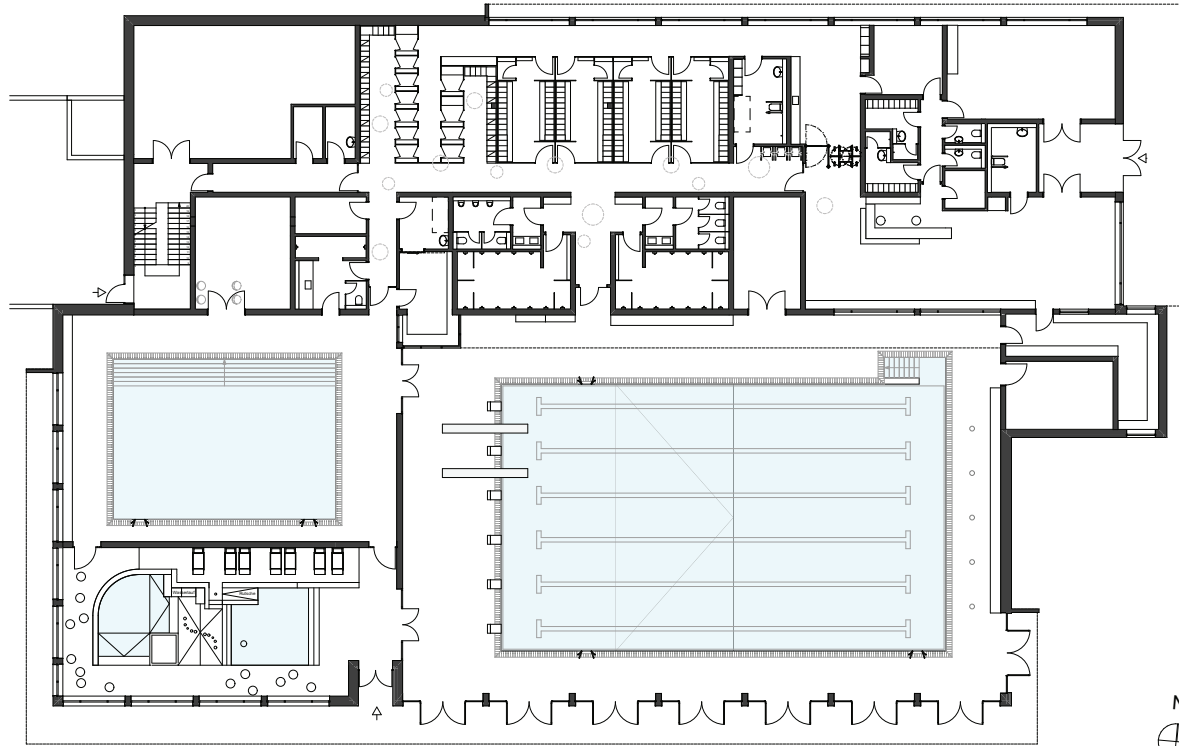
- 4 Sammelumkleiden: je 26 Vollschränke mit einer Lehrerkabine
- 1 Beh. Umkleide: 4 unterfahrbare Vollschränke mit einer Liege
- 1 Wechselbereich: 34 Vollschränke, 26 Halbschränke, 11 Wechselkabinen (inkl. 3 Familienumkleiden)
- 168 Schränke, 15 Wechselkabinen

Sanitär:

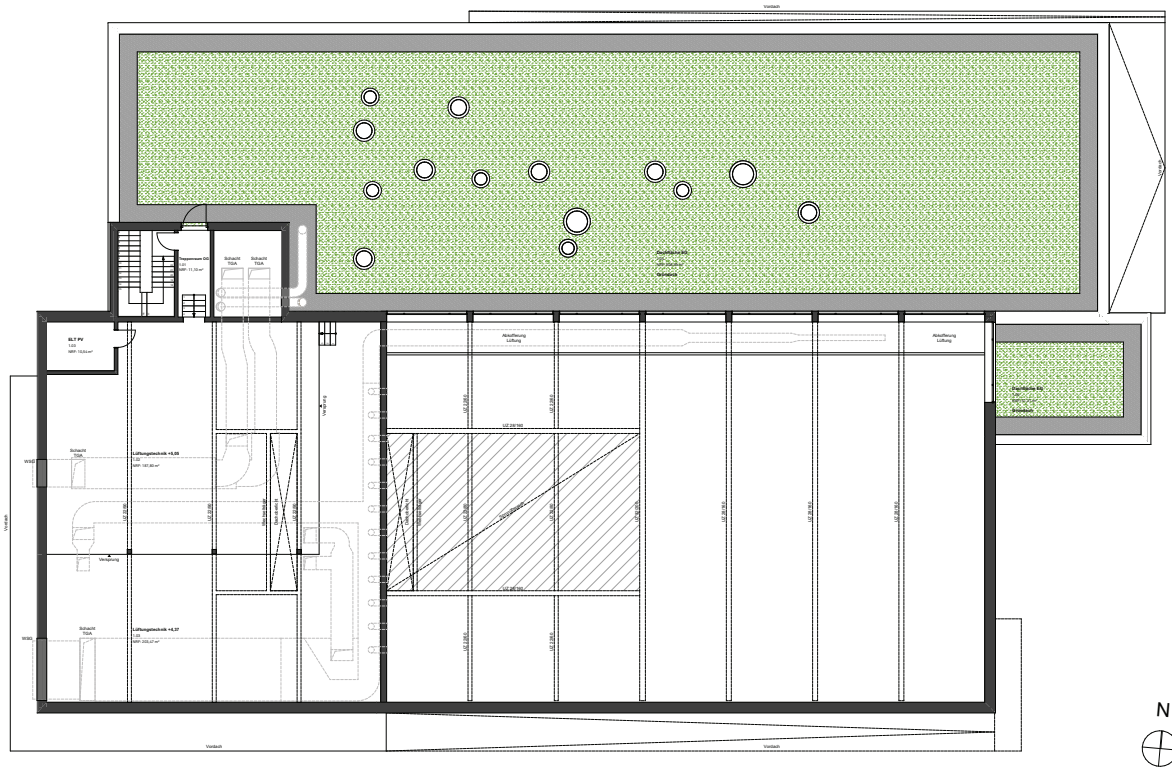
- 12 Duschen pro Geschlecht
- Damen: 3 WC-Kabinen, 2 Waschtische
- Herren: 2 WC-Kabinen, 3 Urinale, 2 Waschtische
- Beh. WC/Dusche: WC, Dusche und Waschbecken
- Familiendusche: 2 Duschen, 1 WC-Kabine, 1 Waschtisch



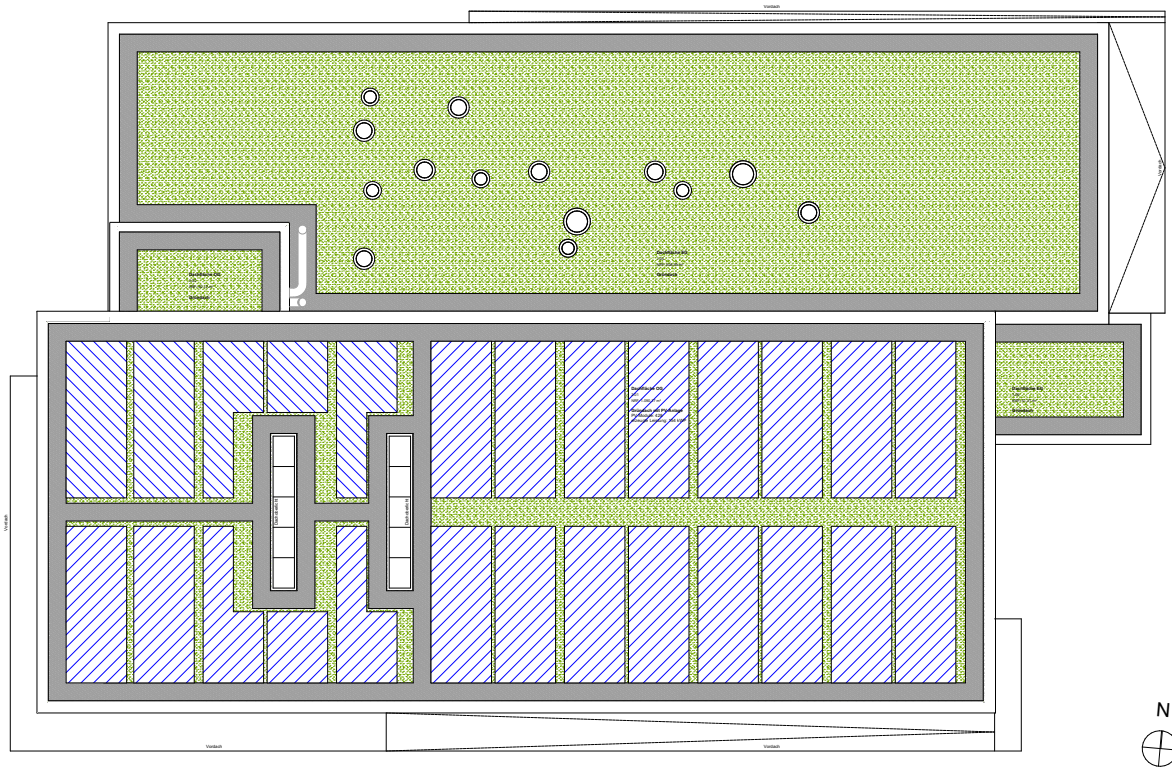
Untergeschoss



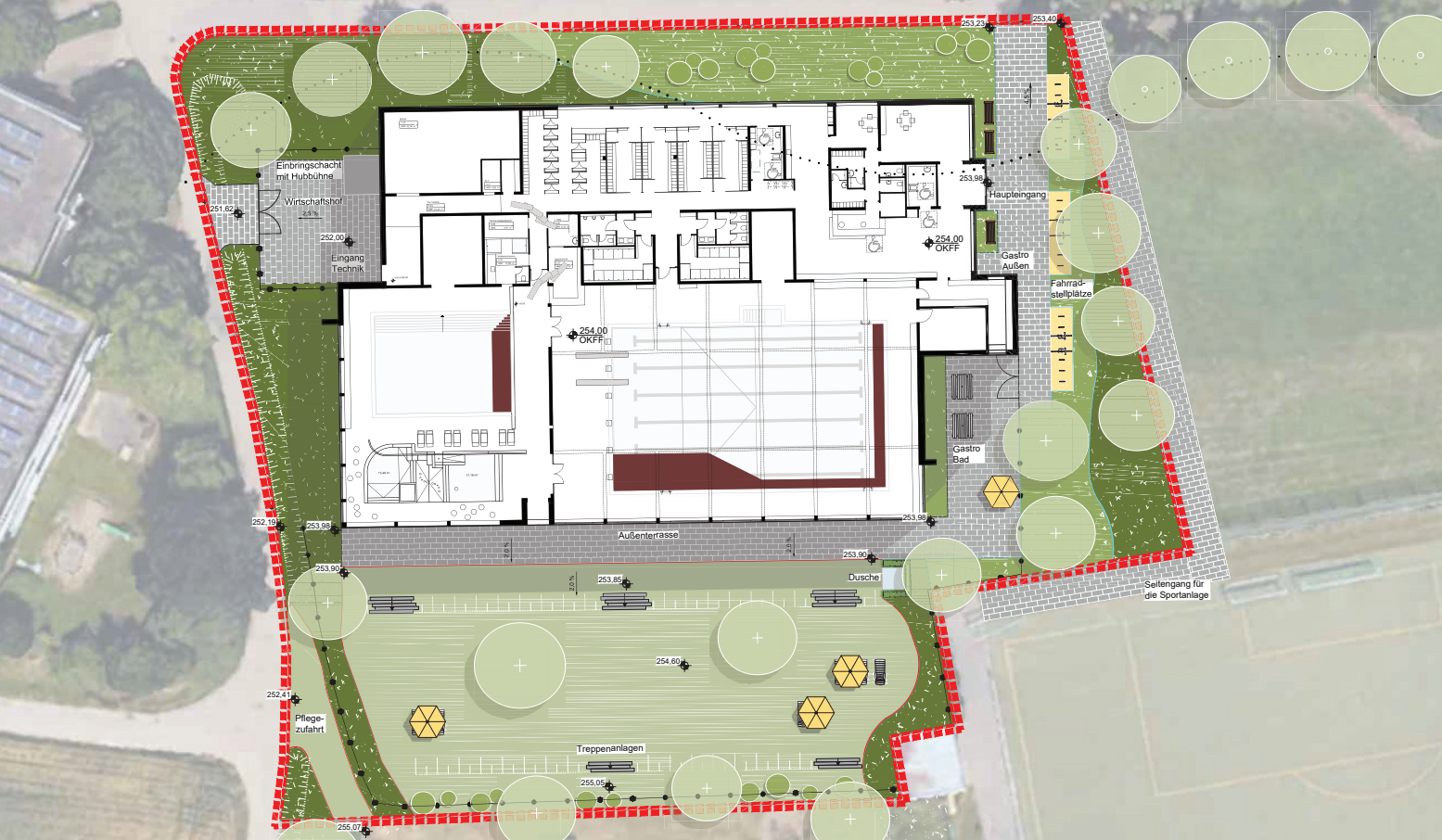
Erdgeschoss



Obergeschoss

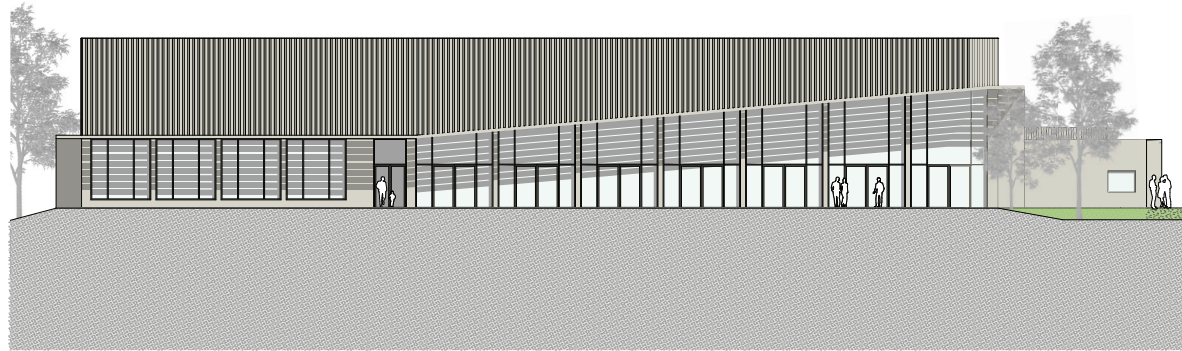
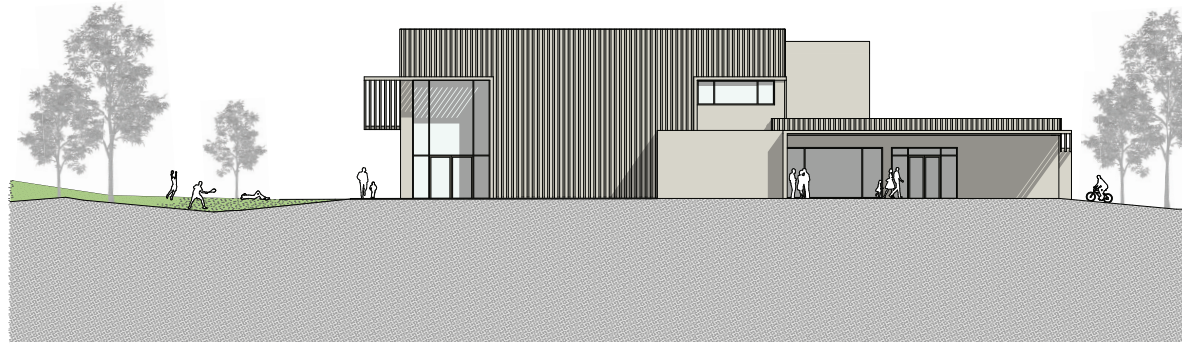


Dachaufsicht

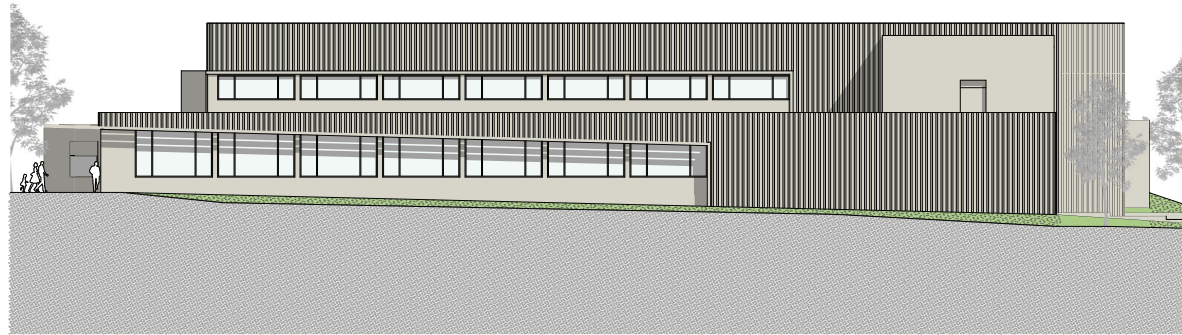
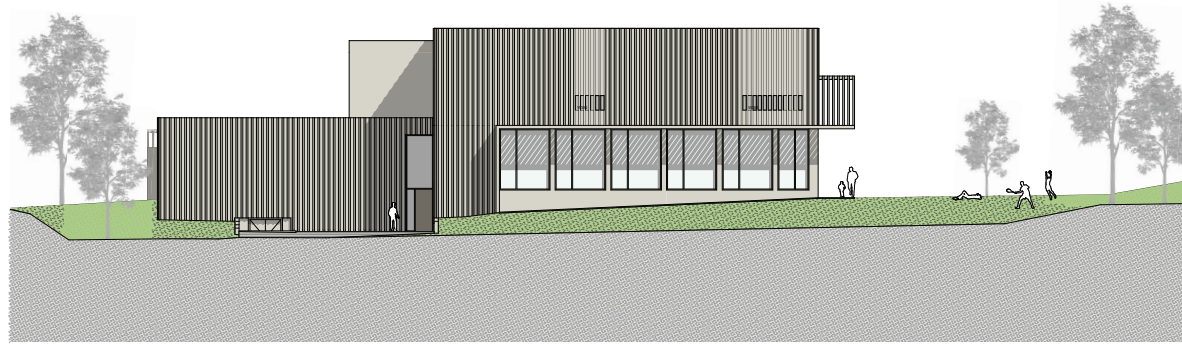


-  Bearbeitungsgrenze
-  Gebäude
-  Pflasterbelag Gestaltungspflaster
-  Pflanzfläche intensiv
-  Pflanzfläche extensiv
-  Rasen
-  Wassergebundene Wegedecke
-  Baum Planung
-  Baum Bestand
-  Zaunanlage

Außenanlagen



Ansicht Ost - Süd



Ansicht West - Nord



Perspektive Eingang



Perspektive Nordost



Perspektive Ost



Perspektive Süd



Perspektive Süd



Perspektive Südost



Vielen Dank für Ihre Aufmerksamkeit!

