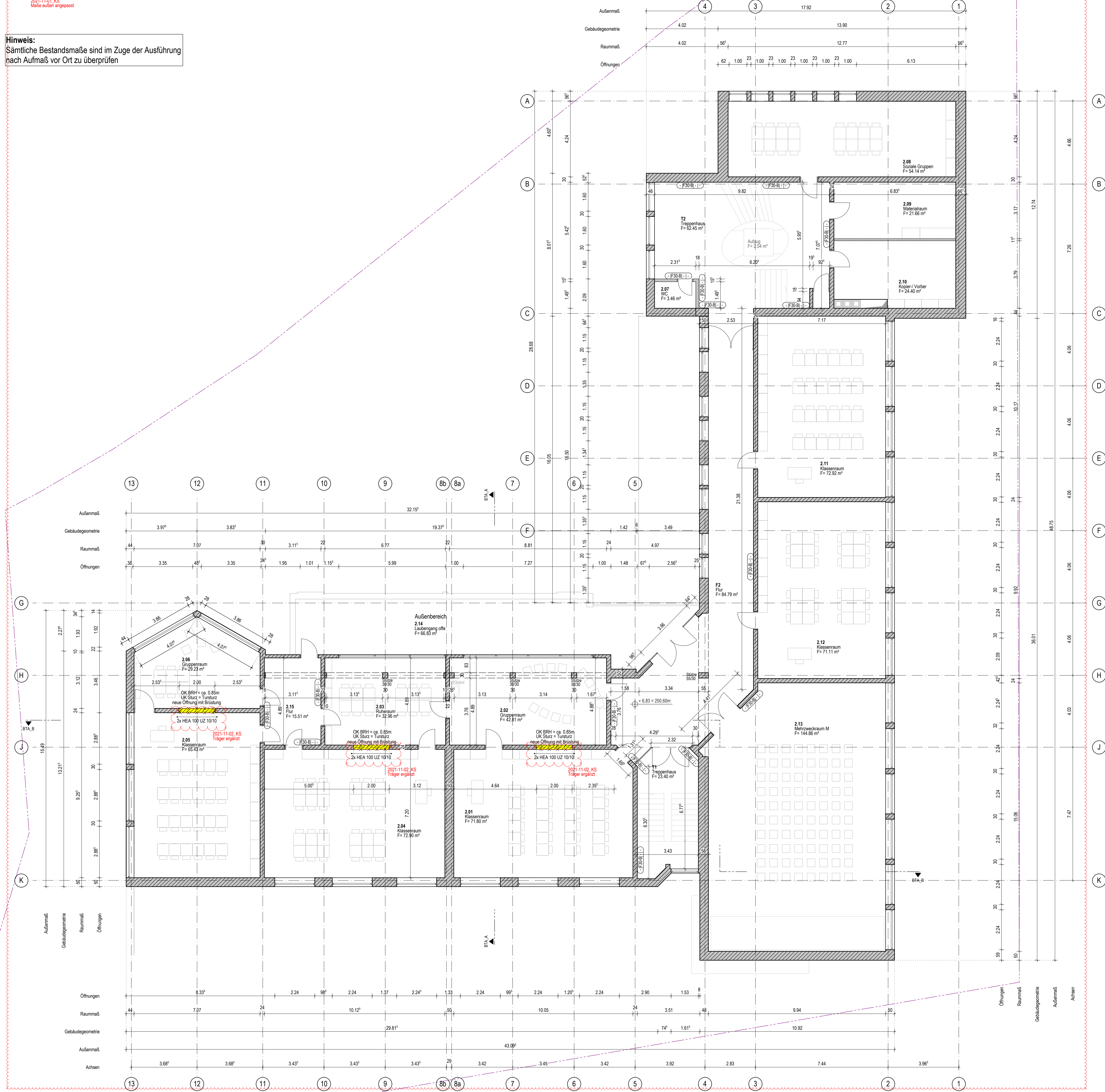


Hinweis:
Sämtliche Bestandsmaße sind im Zuge der Ausführung nach Aufmaß vor Ort zu überprüfen



LEGENDE ENTWURFSPLANUNG / BAUVORHABEN

BAUSTOFFE

- Neubau: Beton, Mauerwerk, Porenbeton, Stahlbetonfertigelemente, Stahl, Treppenbaukonstruktion, Systemwand / Gips, Wärmedämmung weich, Wärmedämmung druckfest, Wärmedämmung erdberührt, Estrich / unbewehrter Beton, Putz, Kies, Naturstein, geschlossenes Erdreich
- Bestand: Mauerwerk, Porenbeton, Stahlbetonfertigelemente, Stahl, Treppenbaukonstruktion, Systemwand / Gips, Wärmedämmung weich, Wärmedämmung druckfest, Wärmedämmung erdberührt, Estrich / unbewehrter Beton, Putz, Kies, Naturstein, geschlossenes Erdreich

LIENEN + SYMBOLE

- Kante oberer Rand
- Kante oberer Ausbau
- Kante oberer Ausbau
- Grundrisshöhe
- Deckendurchbruch
- Wanddurchbruch
- Wanddurchbruch
- Revisionsklappe
- Deckenablauf DN
- Notablauf DN
- Regenablauf DN
- Notablauf DN
- Handwäscher
- Wandhydrant
- RR Verstärkung

RAUMBESCHREIBUNG

TÜRMATRIX

RAUMBEREICHEN

SYSTEMATIK HÖHNENANGABEN

OBERFLÄCHEN

Wand-, Boden- und Deckenaufbau gem. Codierung Bauteilkatalog

00 unbelichtet	15 Feinsteinzeugfliese	30 Linoleum	45 Metallblech (K-Flex)
01 unbelichtet (Metalleinbau)	16 Feinsteinzeugfliese	31 PVC	46 Metallblech (K-Flex)
02 gestrichelt	17 Farbputz	32 Gipsputz	47 Metallblech (K-Flex)
03 gestrichelt	18 Zementfliese	33 Rohputz	48 Hygiene
04 gestrichelt + gestrichelt	19 Steinfliesen	34 Mauerwerk	49 Lüftung
05 gestrichelt + Vlies + gestrichelt	20 Werkstein	35 Stuckputz	50 Isokor
06 gestrichelt	21 Rohputz	36 Glas	51 Isokor
07 gestrichelt + gestrichelt	22 Klinkersteinchen	37 Textil	52 Edelstahl
08 gestrichelt	23 Naturstein	38 Gipskarton	53 Stahlblechklasse 1
09 Isokor	24 Parkett	39 Gipskarton (K-Flex)	54 Stahlblechklasse 2
10 beschichtet	25 Holz	40 Gipskarton Aluflak	55 Stahlblechklasse 3
11 ausbleibender Anstrich	26 Laminiert	41 OK Aluflak (K-Flex)	56 Stahlblechklasse 4
12 ausbleibender Anstrich	27 HPL	42 Gipskarton Aluflak	57 Beschichtung abkaltend
13 Kunstharzbeschichtung	28 Kork	43 Metallblechklasse	58 Sonstige
14 Kunstharzbeschichtung	29 Teppichboden	44 Metallblech	

HINWEISE

- Bei Umkleemöglichkeiten, abwechselnd Maleibenen zwischen Fachplanung/Tragwerkplanung/Montageplanung und Objektplanung
- Bei Umkleemöglichkeiten, abwechselnd Maleibenen zwischen Fachplanung/Tragwerkplanung/Montageplanung und Objektplanung
- Alle Maße sind vom Aufmaßnehmer vor Beginn der Arbeiten eigenverantwortlich am Bau zu prüfen
- Maße sind abzurufen und nicht abzugeben
- Alle Angaben von Übergangsbereichen (Kopf) sind abzurufen und nicht abzugeben
- Alle Offnungen sind nach Angabe (Einbaumaße) in die Statik zu integrieren
- Dieser Plan gilt ausschließlich in Verbindung mit den festgelegten Schnitt- und Bewehrungsplänen des Statikers sowie den Plänen des BSK.
- Grundlage für den Auftrag sind die Schichten. Grundlage für die konstruktive Ausführung ist die Statik.
- Alle Angaben gelten nur in Zusammenhang mit der koordinierten und festgelegten Planung TGA und Tragwerk sowie Bauteilkatalog
- Bei Änderungen der Bauteil- oder Baugruppenbezeichnungen (Bauart) ist die zugehörige W-Bauart zu entnehmen
- Angaben zu Blitzschutz (Erdungssysteme in Wänden und Decken) sind der TGA Planung zu entnehmen
- Für die Vollständigkeit und Richtigkeit sämtlicher Ausprägungen (Schnitte, Durchschnitte, Ansichten etc.) ist der Auftraggeber verantwortlich
- In Bereich der Gebäude- und Bauteilplanung sind die jeweiligen Fachplaner verantwortlich
- Diese Angaben sind in einem Bauvertrag rechtlich bindend
- Räumliche Brandrisiko (siehe Brandschutzplanung)
- Bei Änderungen der Übergangsbereichen sind die Übergangsbereiche mit den Übergangsbereichen des Bauwerkes zu koordinieren
- Anordnungen von Lichtschaltern an andere Bauteile sind abzurufen und nicht abzugeben
- Oberflächen (Boden, Wand, Decke) nach Angabe (Einbaumaße) in die Bauteilkatalog und Übersichtspläne
- Klüftung- und Hinweiszeichen sind zu beachten

PROJEKTSPEZIFISCHE SYMBOLE I

ABKÜRZUNGEN

INTEGRIERTE PLANUNG

PLANNUMMER UND INDEX	BEMERKUNG	Bearbeiter
1		
2		
3		
4		
5		
6		
7		
8		
9		
10		
11		
12		
13		

04	10.11.2021	SW	Erstellung EP3, Fortschreibung gem. Änderungswolken
03	08.11.2021	KS	Fortschreibung gem. Änderungswolken
02	28.10.2021	KS	Fortschreibung / Anpassung Maße
01	27.09.2021	SW	Erstellung EP2, Fortschreibung gem. Änderungswolken
00	14.06.2021	SW	Planerstellung
Index	Datum	Bearbeiter	Index-Notiz

PROJEKT S I L A H S P A 3 A - G - - E 0 2 0 0 0 4 E P 3 F

LEISTUNGSPHASE
Entwurfsplanung

PLANSTATUS
FREIGABE

BAU/VORHABEN
Erweiterung und Umbau Silcherschule

Schulstraße 24
71384 Weinstadt

PLANINHALT
BT_A_2.Obergeschoss

PROJEKT-NR.	PLANERSTELLER	FORMAT	ENGBUNDENE DWG 1 - TGA ELT
19-287	SW	DIN A1	ENGBUNDENE DWG 2 - TGA MECHANISCH
BAUTEIL	ERSTELLDATUM	PLOTDATUM	ENGBUNDENE DWG 3 - SONDERFACHPLANER
A-	14.06.2021	10.11.2021	

BAUHERR
Stadt Weinstadt
Hochbauamt Stadt Weinstadt
Poststraße 17
71384 Weinstadt

PROJEKTSTEUERUNG

PLANVERFASSER
SCHMIDT PLOECKER ARCHITECTEN
Dreieichstraße 59
60594 Frankfurt am Main
069 959 320 2 0
19-287_Silcherschule@schmidtploecker.de

ARCHITECT
SCHMIDT PLOECKER ARCHITECTEN
Schmidtploecker Planungsgesellschaft mbH
Dreieichstraße 59
60594 Frankfurt am Main
069 959 320 2 0
19-287_Silcherschule@schmidtploecker.de

ENTWURFSVERFASSER
FREIGABE BAUHERR

ORT/DATUM
MASSSTAB

NUMMER
3 1 1 3

1:100
HB = 625 / 880 (0.55m)