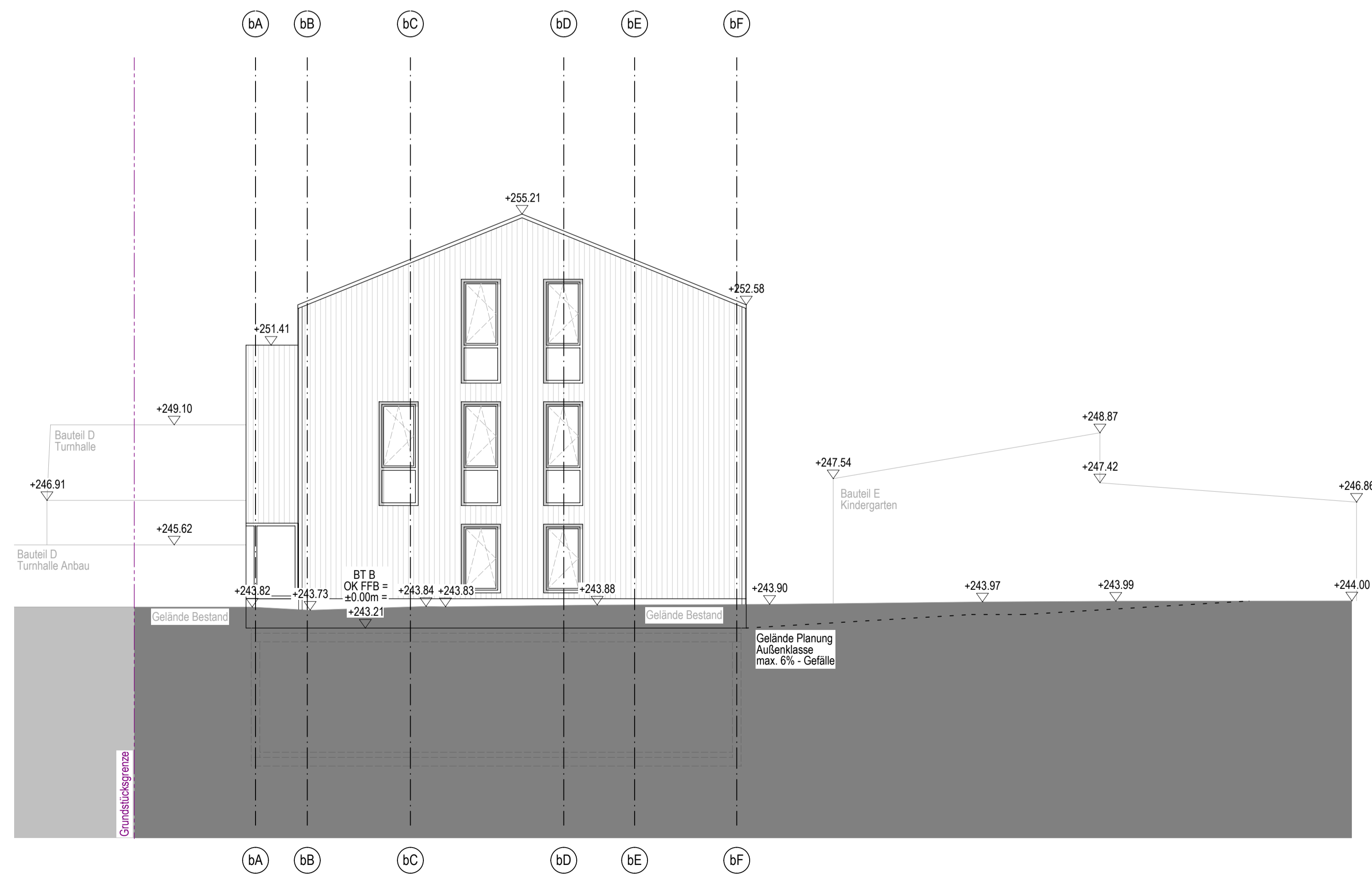


Ansicht Süd



Ansicht Ost

LEGENDE VORENTWURF

BESCHRIFTUNGSBILDER / SYMBOLE

SYMBOLTYPEN
 Abtrag, Bestand, Rohbau, Lichtbau

SYMBOLS
 Bodendurchbruch, Deckendurchbruch, UGR / OKR, Versprung, UGF / OKF, Höhenkote, Oberkante Fertigfußboden, Oberkante Rohdecke, Hinweisdecke Klärung, Hinweisdecke Änderung

SYSTEMATIK HOHNENANGABEN
 UZ ± 0.00, UZ ± 0.00, UZ ± 0.00

PROJEKTSPEZIFISCHE SYMBOLE | AKBÜRZUNGEN

HINWEISE
 Dieser Plan gilt ausschließlich in Verbindung mit den Planungsunterlagen der Fachplanung als der UFGD. Alle Maße sind vom Aufmaß vor Beginn der Arbeiten eigenverantwortlich am Ort zu prüfen. Maße sind abzulesen und nicht abzuschätzen. Klärung und Hinweisdecke sind zu beachten.

INTEGRIERTE PLANUNG

GENREK	PLANNUMMER und INDEX	BEMERKUNG	Bearbeiter

PROJEKT	PLANNER	PLANNERFASSER	LPN	BAUTEIL	PLANART/INHALT	ZUORDNUNG	PLANAUS.	INDEX	PLANSTUFE	STAT.
02	02.10.2020	AH								
01	17.09.2020	AH								
Index	Datum	Bearbeiter	Index-Notiz							

PROJEKT	PLANNER	PLANNERFASSER	LPN	BAUTEIL	PLANART/INHALT	ZUORDNUNG	PLANAUS.	INDEX	PLANSTUFE	STAT.
S I L A H S P A 2 B - A - - S - O 0 0 2 V P 2 P										

LEISTUNGSPHASE
Vorentwurfsplanung

PLANSTATUS
ZUR PRÜFUNG

BAUVORHABEN
Erweiterung und Umbau Silcherschule

Schulstraße 24
71384 Weinstadt

PLANINHALT
BT_B_Ansicht Süd & Ost

PROJEKT-NR.	PLANNERSTELLER	FORMAT	EINGEBUNDENE DWG 1 - TGA ELT
19-287	AH	DIN A1	EINGEBUNDENE DWG 2 - TGA MECHANISCH
			EINGEBUNDENE DWG 3 - SONDERFACHPLANNER
	17.09.2020	07.10.2020	

BAUHERR
Stadt Weinstadt
Hochbaumamt Stadt Weinstadt
Poststraße 17
71384 Weinstadt

PROJEKTSTEUERUNG

PLANVERFASSER
SCHMIDT PLOECKER
ARCHITECTEN
Dreieichstraße 59
60594 Frankfurt am Main
069 959 320 2 0
19-287_Silcherschule@schmidploecker.de

ARCHITECT
SCHMIDT PLOECKER
ARCHITECTEN
Dreieichstraße 59
60594 Frankfurt am Main
069 959 320 2 0
19-287_Silcherschule@schmidploecker.de

ENTWURFSVERFASSER
FREIGABE BAUHERR

ORT/DATUM

ORT/DATUM

MASZTAB
1:100

NUMMER
2 2 2 0

0 1 2 4 6 8 10 m

H/B = 594 / 841 (0.50m²)

Alplan 2019