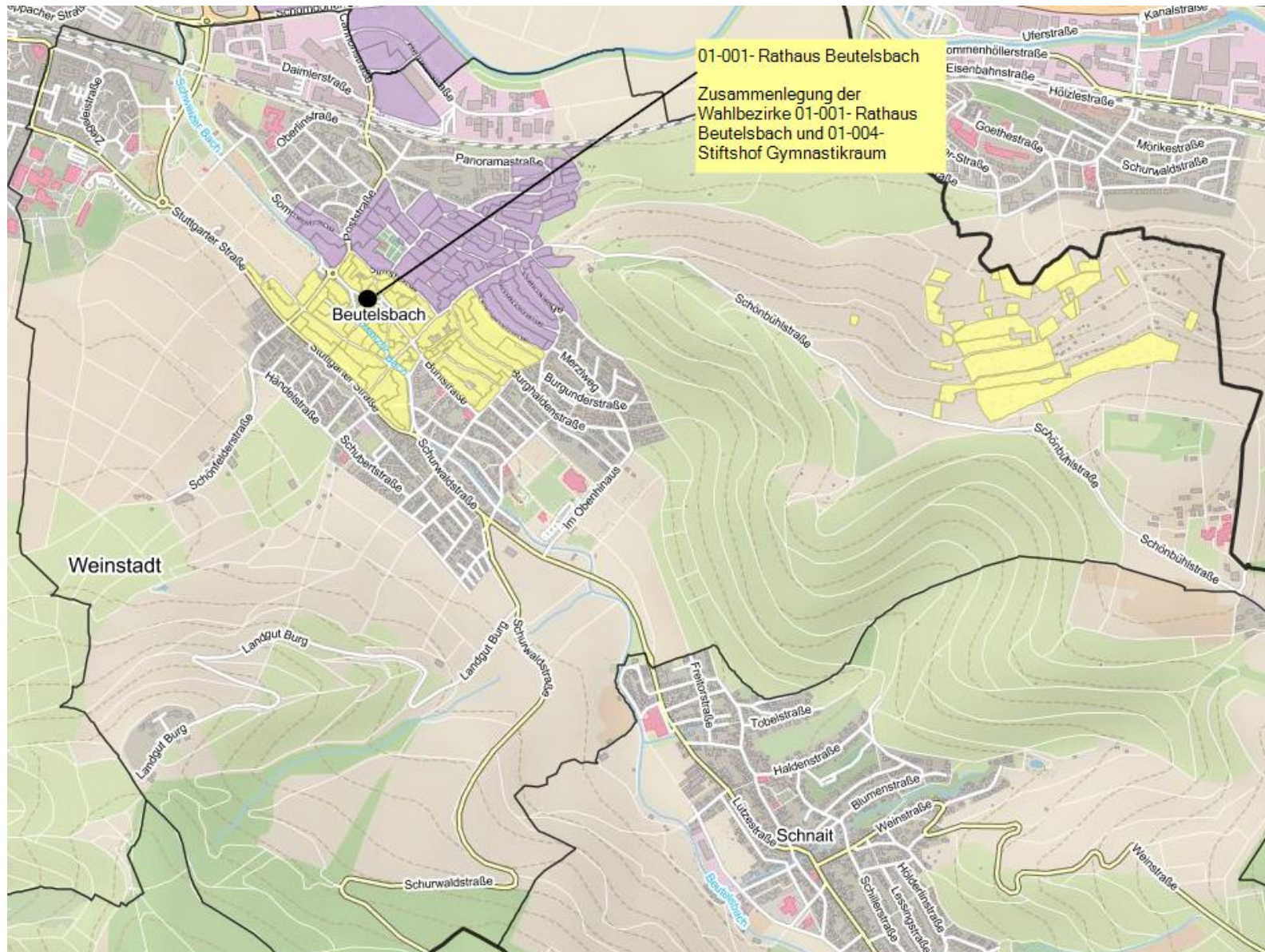
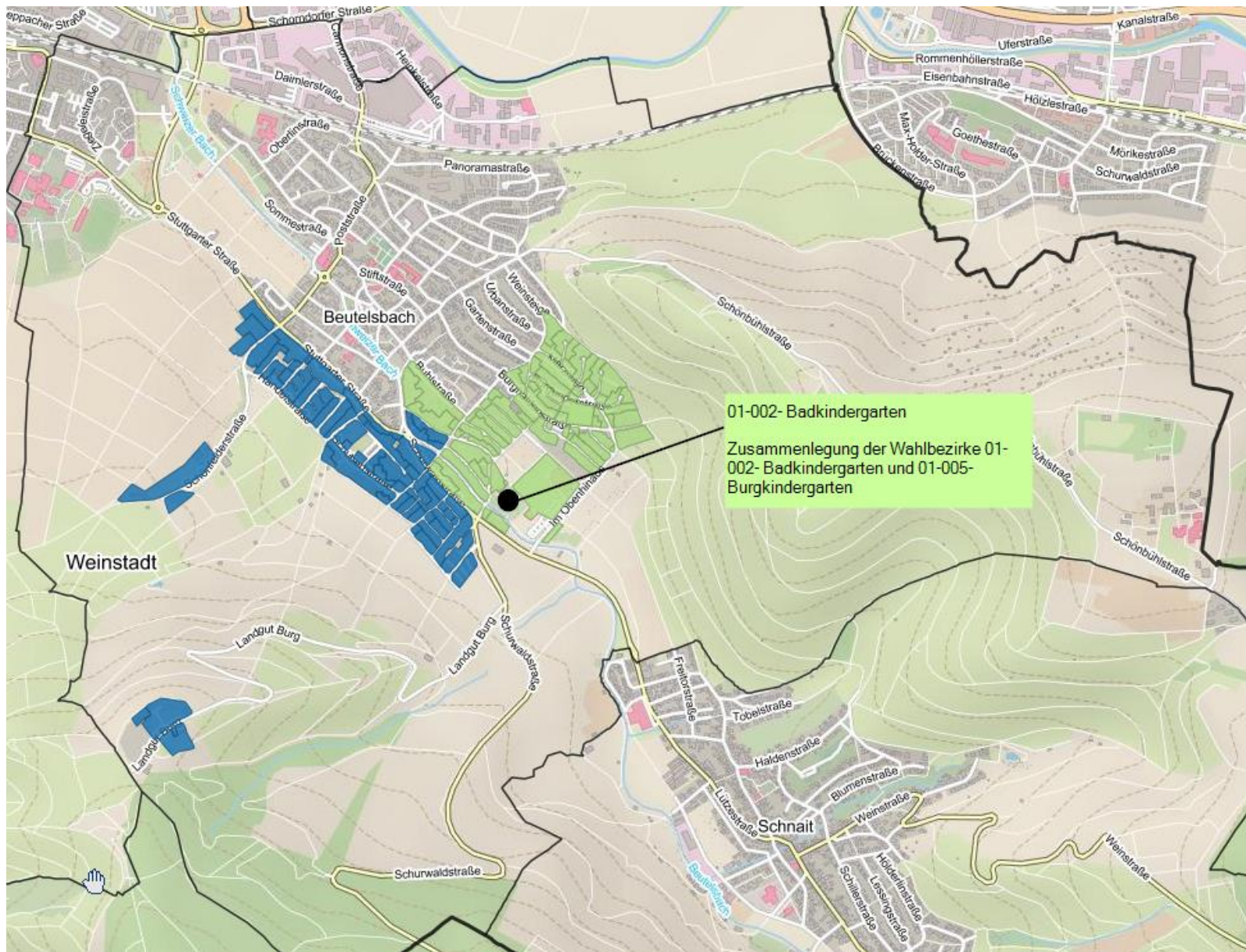


## Anlage 2 – Wahlbezirke für die Landtagswahl 2021



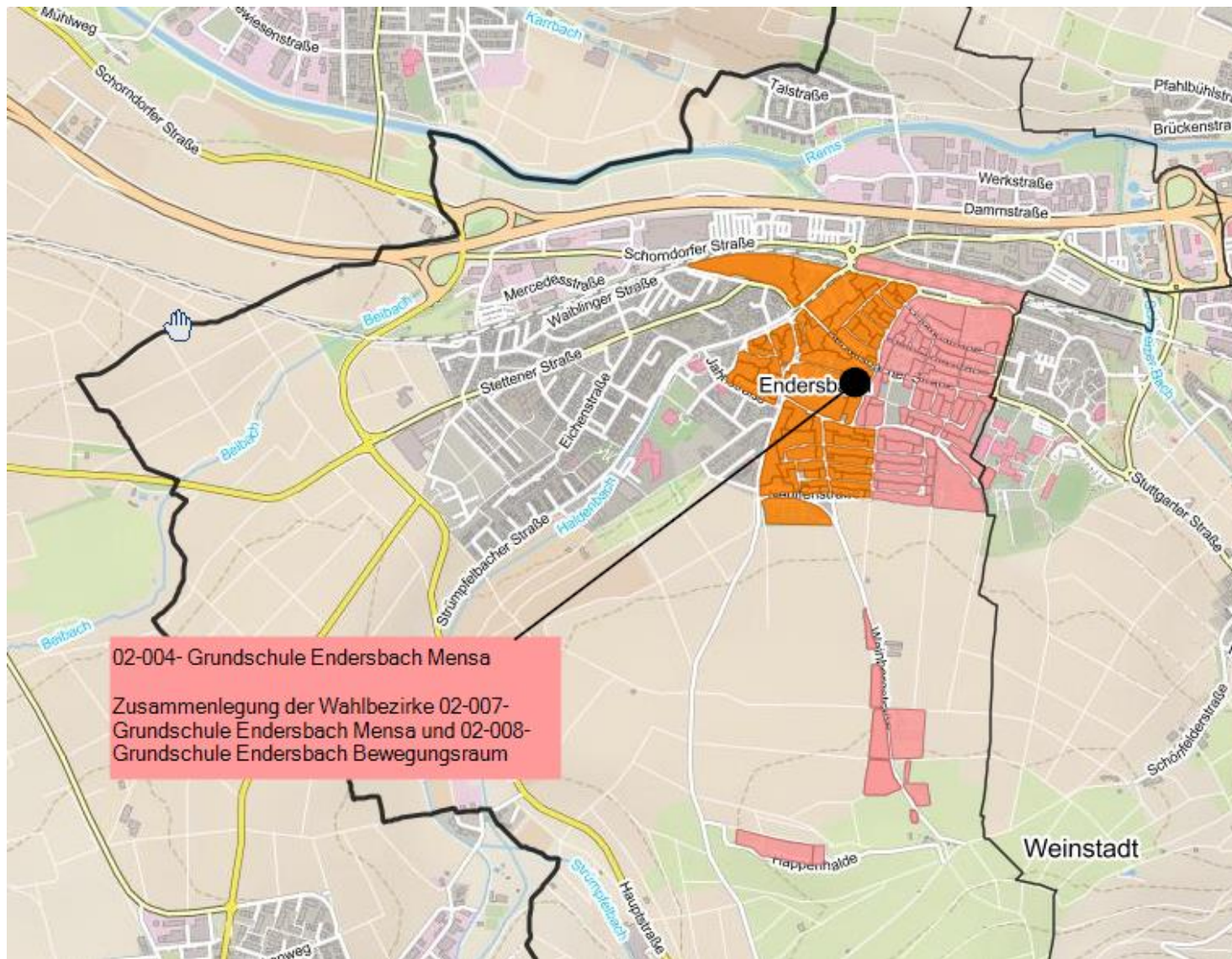






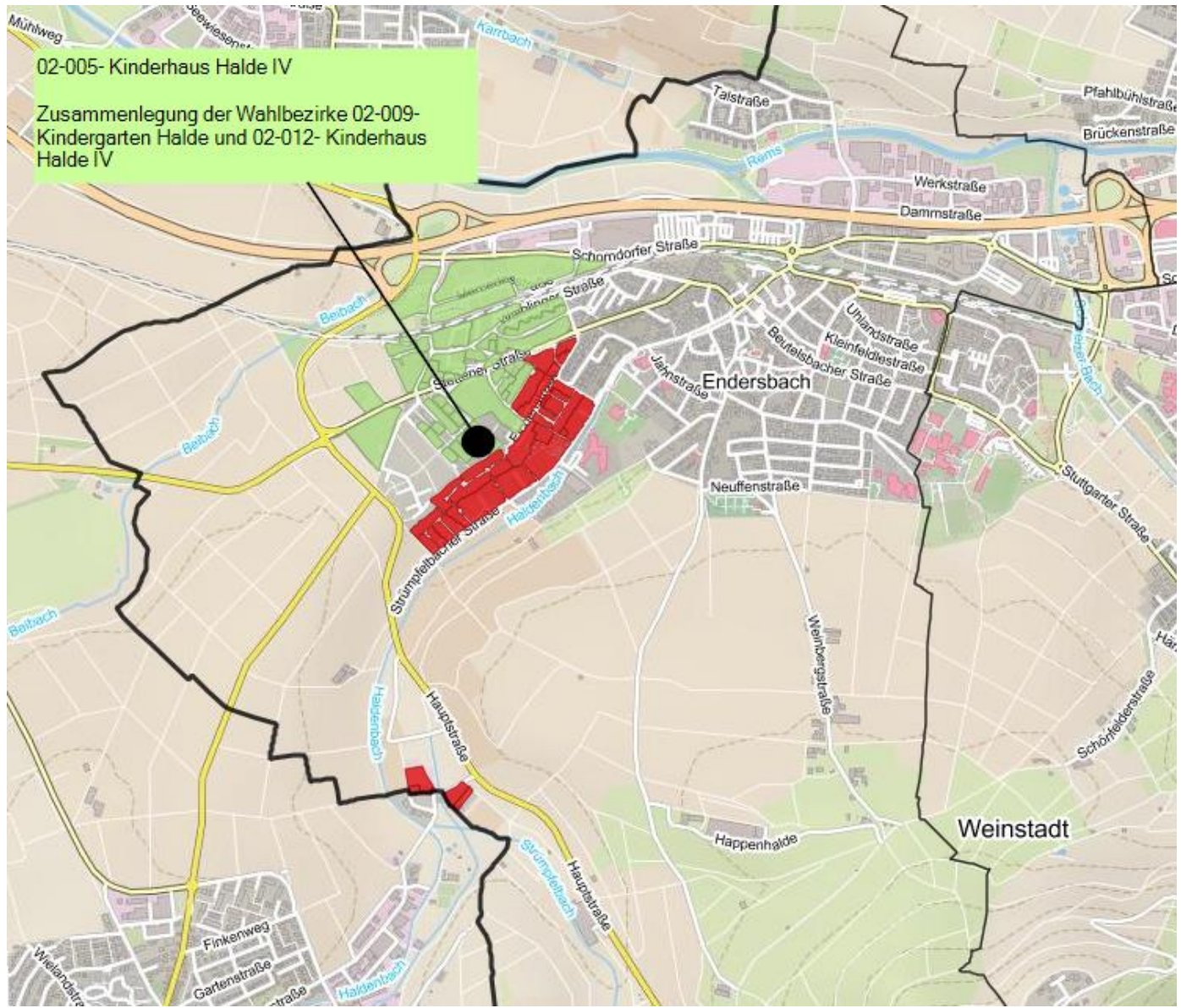






02-004- Grundschule Endersbach Mensa

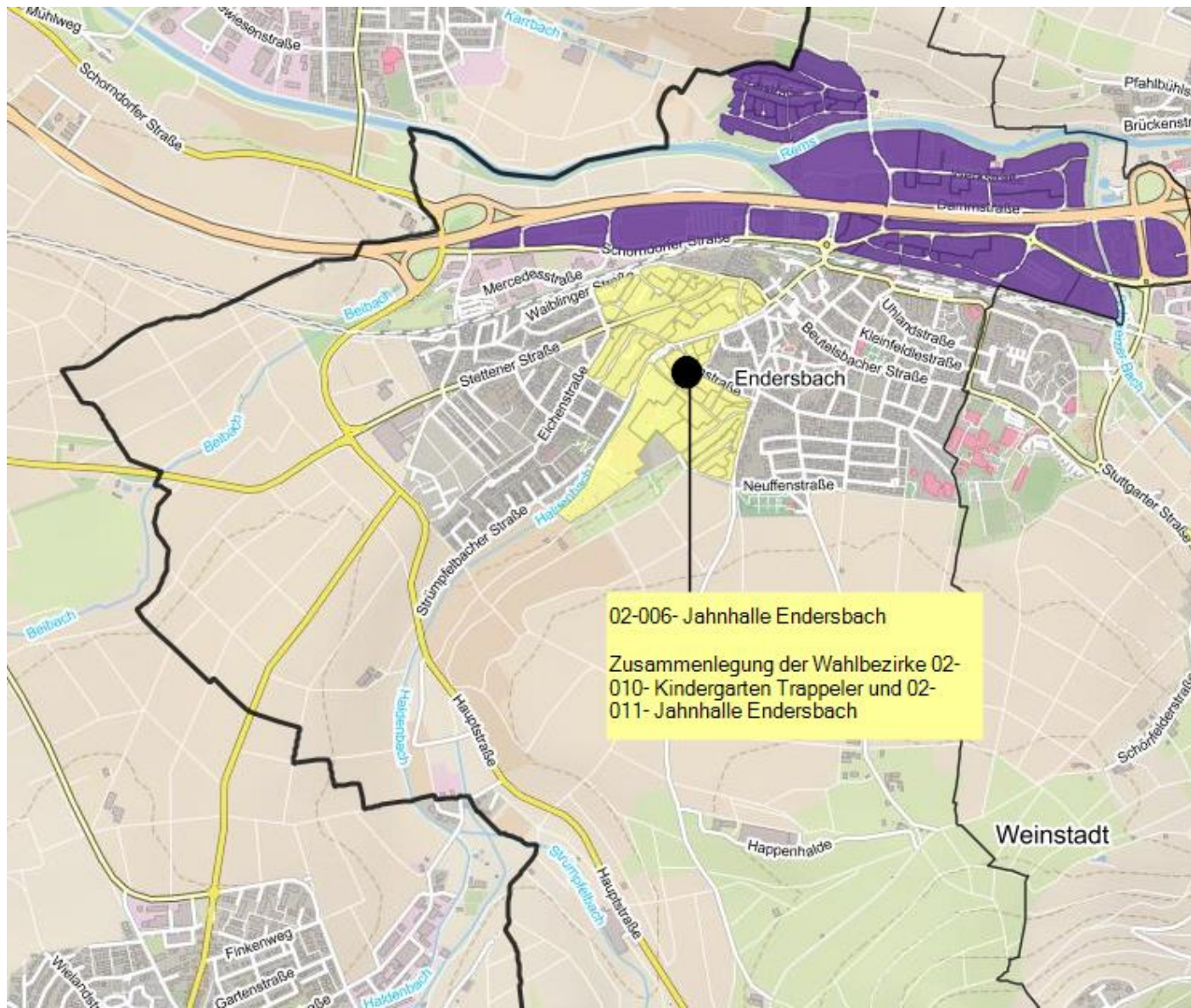
Zusammenlegung der Wahlbezirke 02-007-  
Grundschule Endersbach Mensa und 02-008-  
Grundschule Endersbach Bewegungsraum



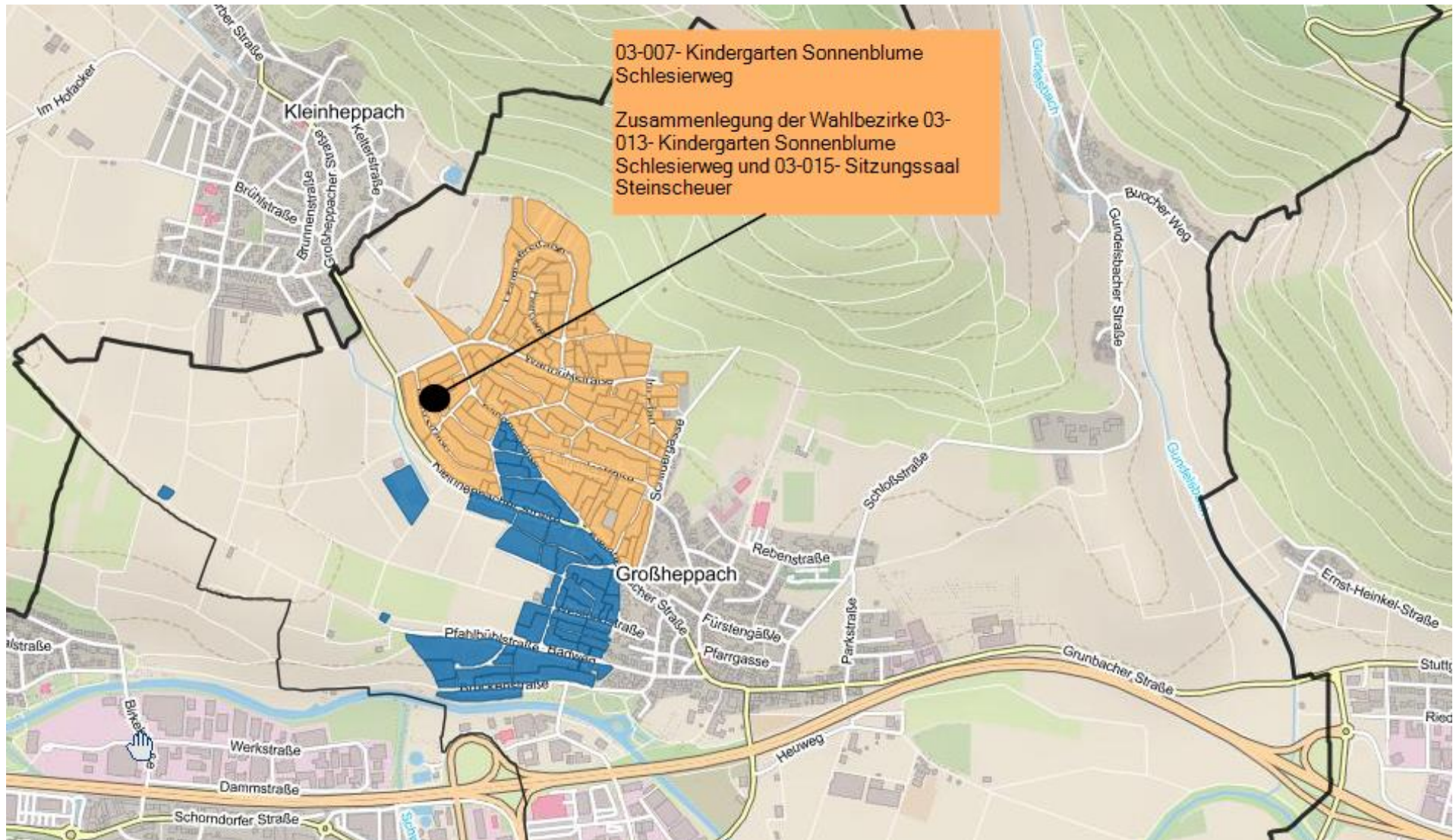
02-005- Kinderhaus Halde IV

Zusammenlegung der Wahlbezirke 02-009- Kindergarten Halde und 02-012- Kinderhaus Halde IV

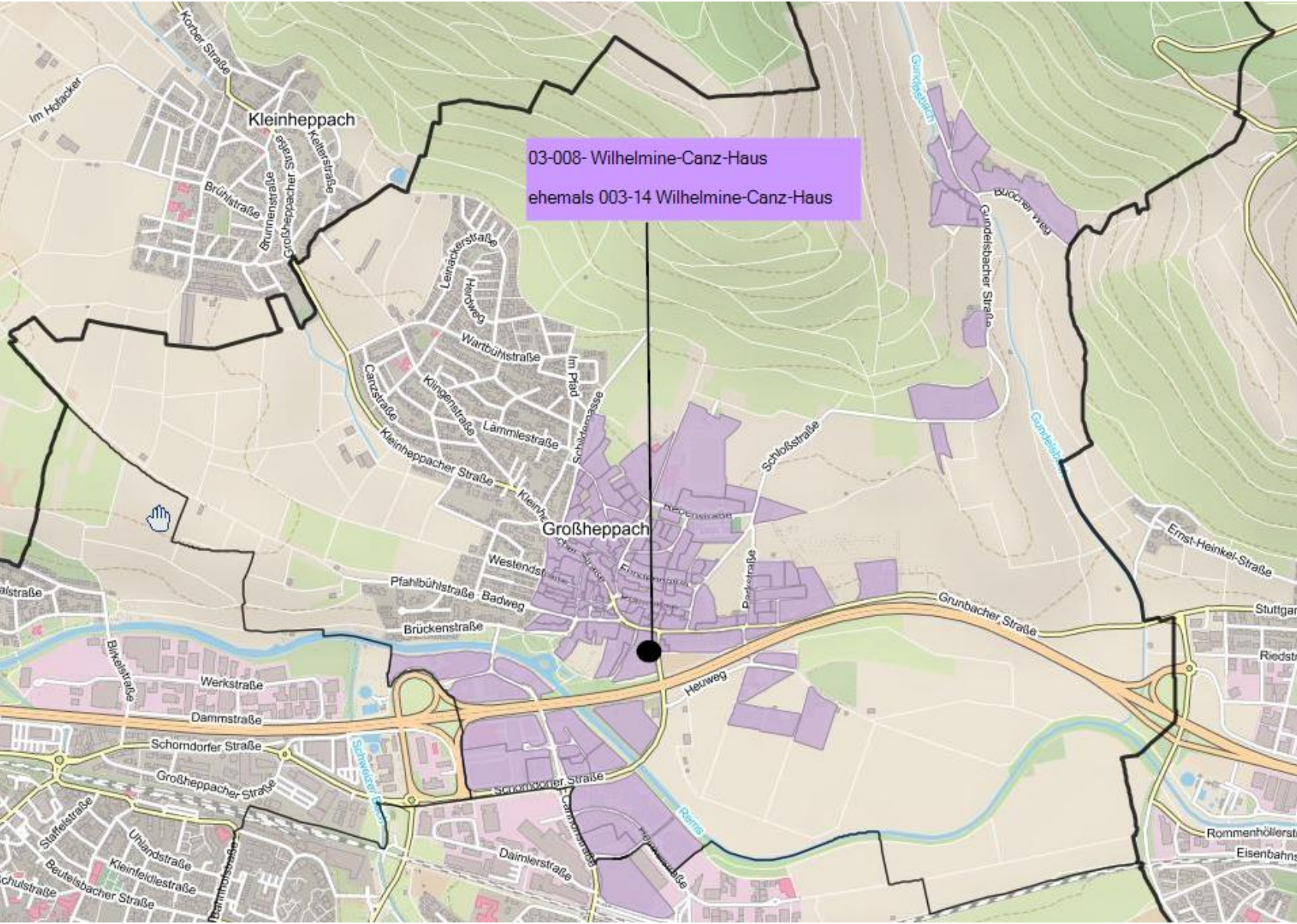






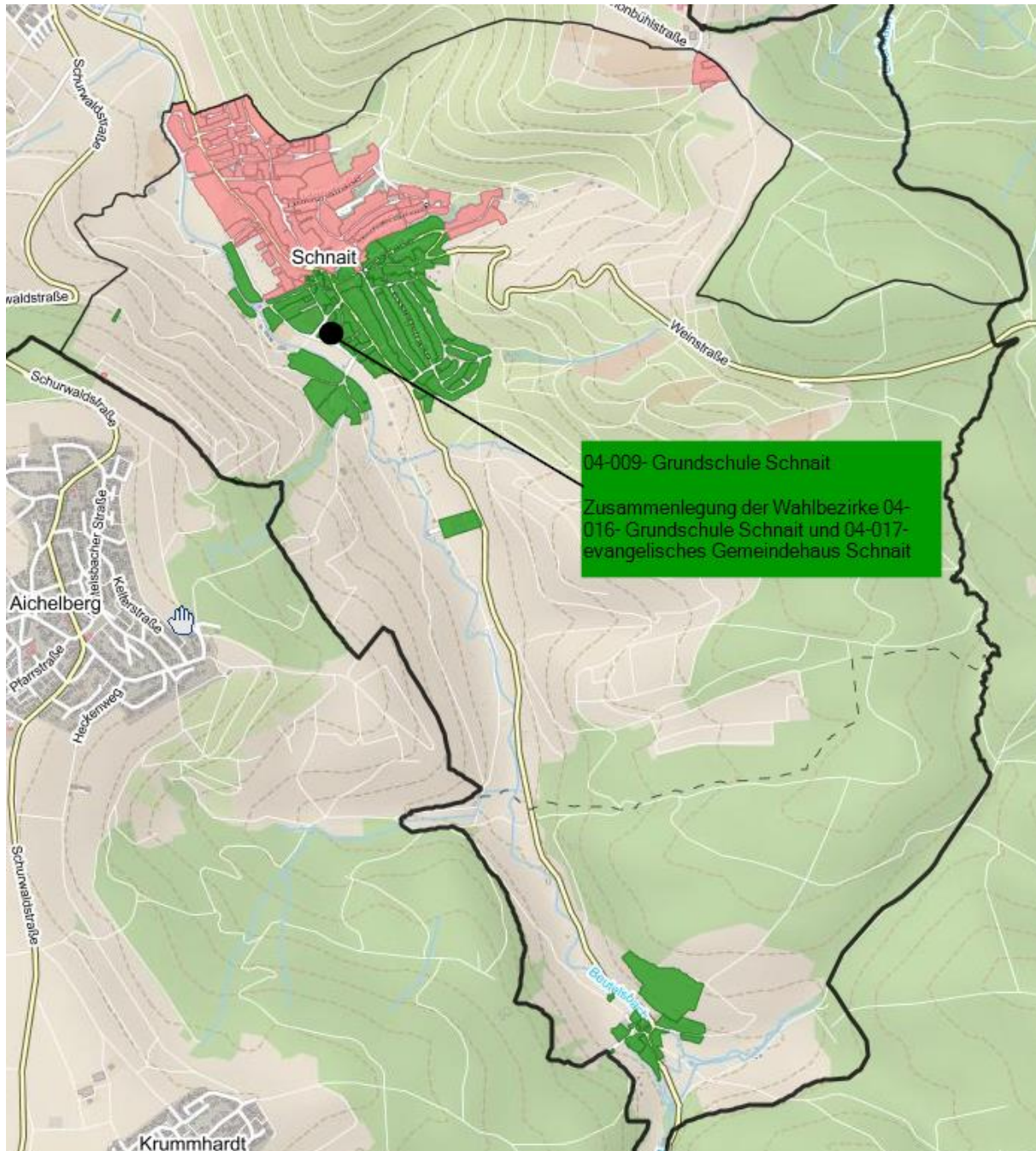




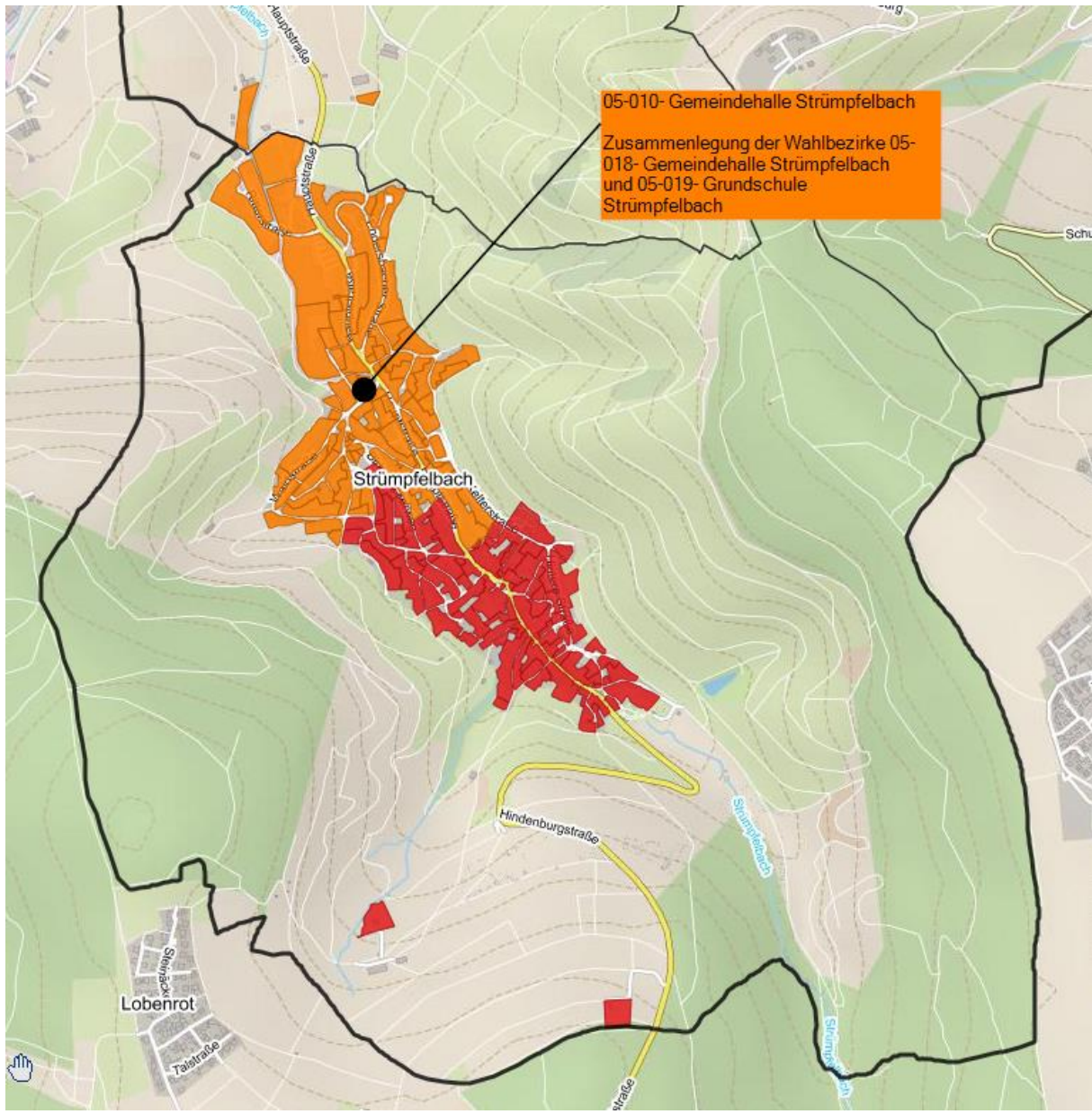


03-008- Wilhelmine-Canz-Haus  
ehemals 003-14 Wilhelmine-Canz-Haus









05-010- Gemeindehalle Strümpfelbach  
Zusammenlegung der Wahlbezirke 05-018- Gemeindehalle Strümpfelbach und 05-019- Grundschule Strümpfelbach