

BAUEN | UMWELT | VERKEHR

# Radschnellverbindung Schorndorf – Fellbach

Stadt Weinstadt am 24. Oktober 2019



REMS-MURR-KREIS

# Merkmale Radschnellverbindung

- 🚲 Länge über 5 km
- 🚲 Breite mind. 4 m
- 🚲 Hohe Qualität der Fahrbahnoberfläche
- 🚲 Zweiräder sind alleinige zugelassene Verkehrsform
- 🚲 Nutzer bevorrechtigt an Knotenpunkten
- 🚲 weitgehend kreuzungsfrei (Über-/Unterführung)
- 🚲 beleuchtet
- 🚲 Betriebsdienst / Winterdienst
- 🚲 Hohe Reisegeschwindigkeit
- 🚲 Wenig Verlustzeiten
- 🚲 Mindestens 2.000 Nutzer/24h
- 🚲 Standards auf mindestens 80 % der Strecke

# Merkmale Radschnellverbindung



Quelle: ADFC NRW

# Aktuelle Entwicklungen

1. Änderung des Straßengesetzes BW
2. Positionierung des Landes (Baulast, Förderung)
3. Erste Radschnellverbindung realisiert (BB)
4. Abschluss der Machbarkeitsstudie im RMK



# Baulast und Finanzierung

## Baulast

- Land: > 2.500 Radfahrende pro Tag (Abschnitt Fellbach - Weinstadt)
- Kreis: > 2.000 Radfahrende pro Tag (Abschnitt Remshalden - Schorndorf)
- Kommune: > 30.000 EW Baulastträger in Ortsdurchfahrt

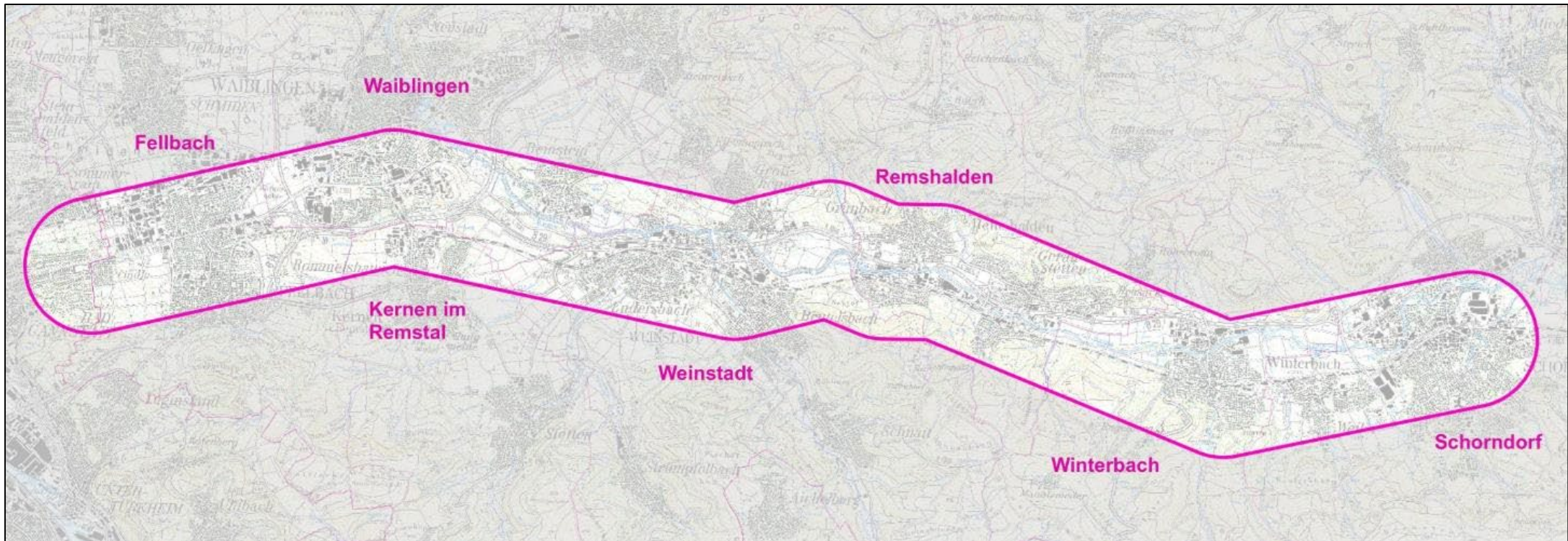
## Finanzierung Planung und Bau

- Mögliche Fördermittel Bund: 75%
- Mögliche Komplementärförderung durch das Land: 50%
  - **87,5% Mögliche Gesamtförderung**



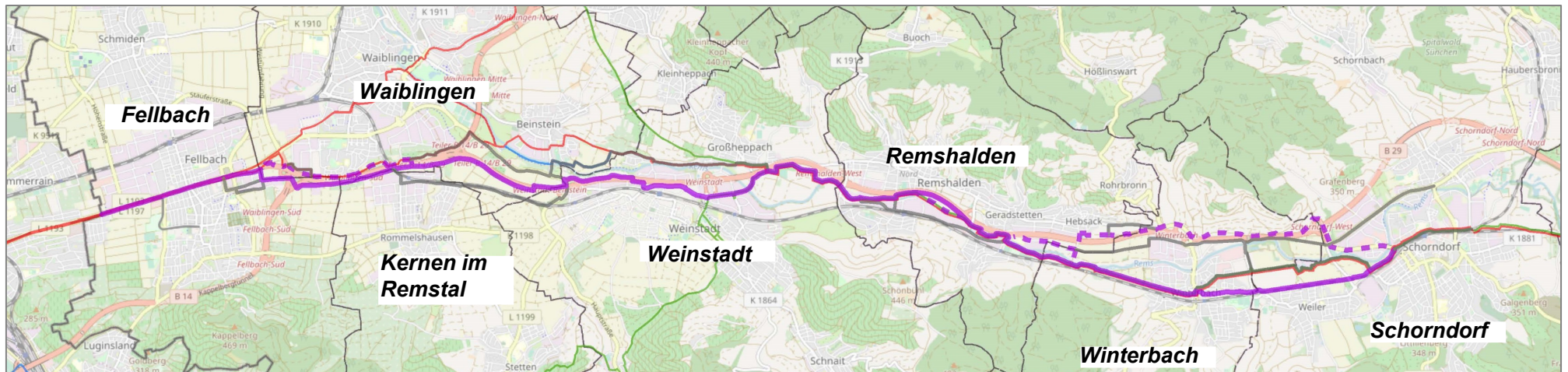
# Machbarkeitsstudie

## Machbarkeit – Kosten – Nutzen – Potenzial



# Machbarkeitsstudie

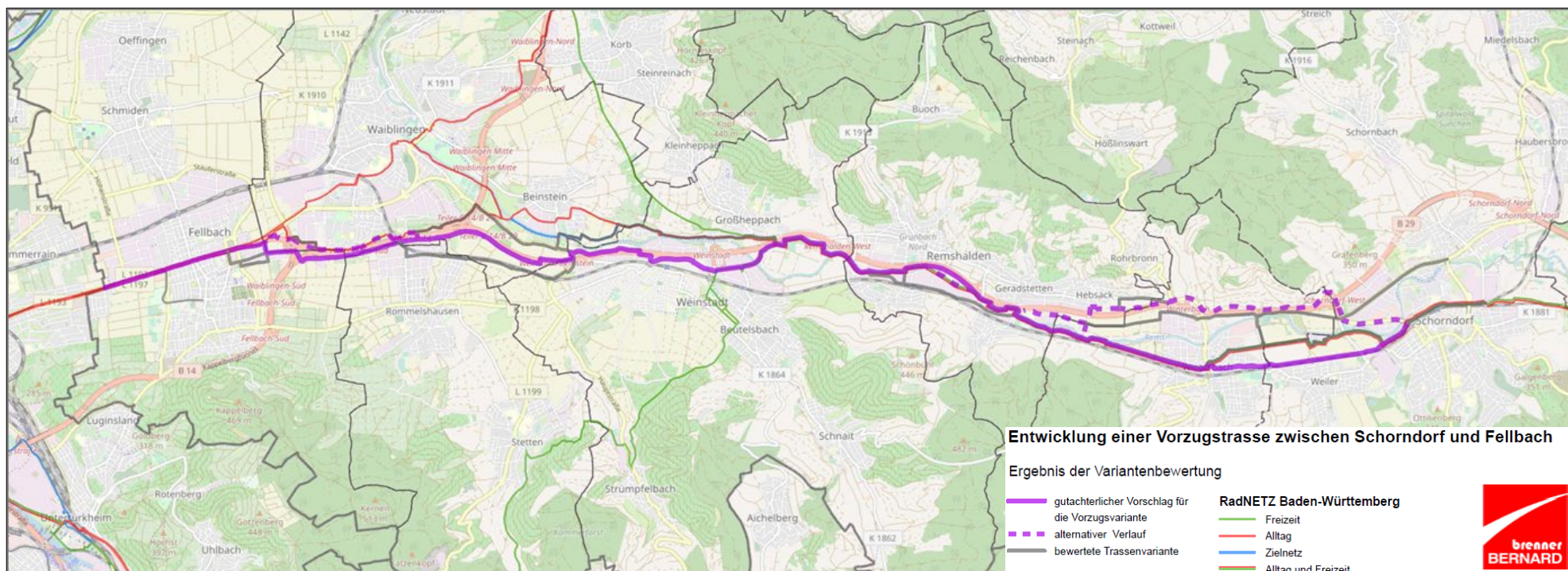
1. Ermittlung Trassenvarianten
2. Befahrung und Bewertung der Trassenvarianten → Vorzugsvariante
3. Erstellung grobes Maßnahmenkataster → Kostenschätzung
4. Potenzialermittlung
5. Empfehlung für eine Entscheidung zur Realisierung





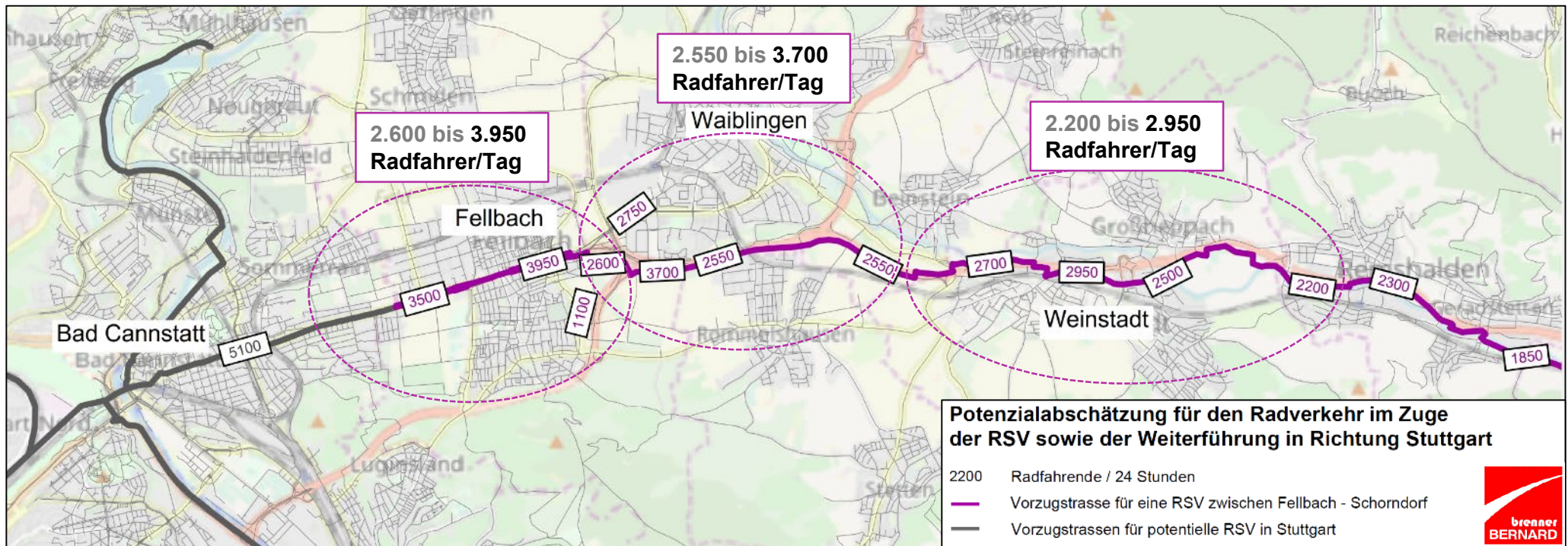
# Machbarkeitsstudie

- ✓ Machbarkeit: **Radschnellverbindungsstandard auf 85 % der Strecke**
- ✓ Kosten: ca. 32 Mio. €
- ✓ Potenzial: durchschnittlich rund **2.800 Radfahrende / 24 h**



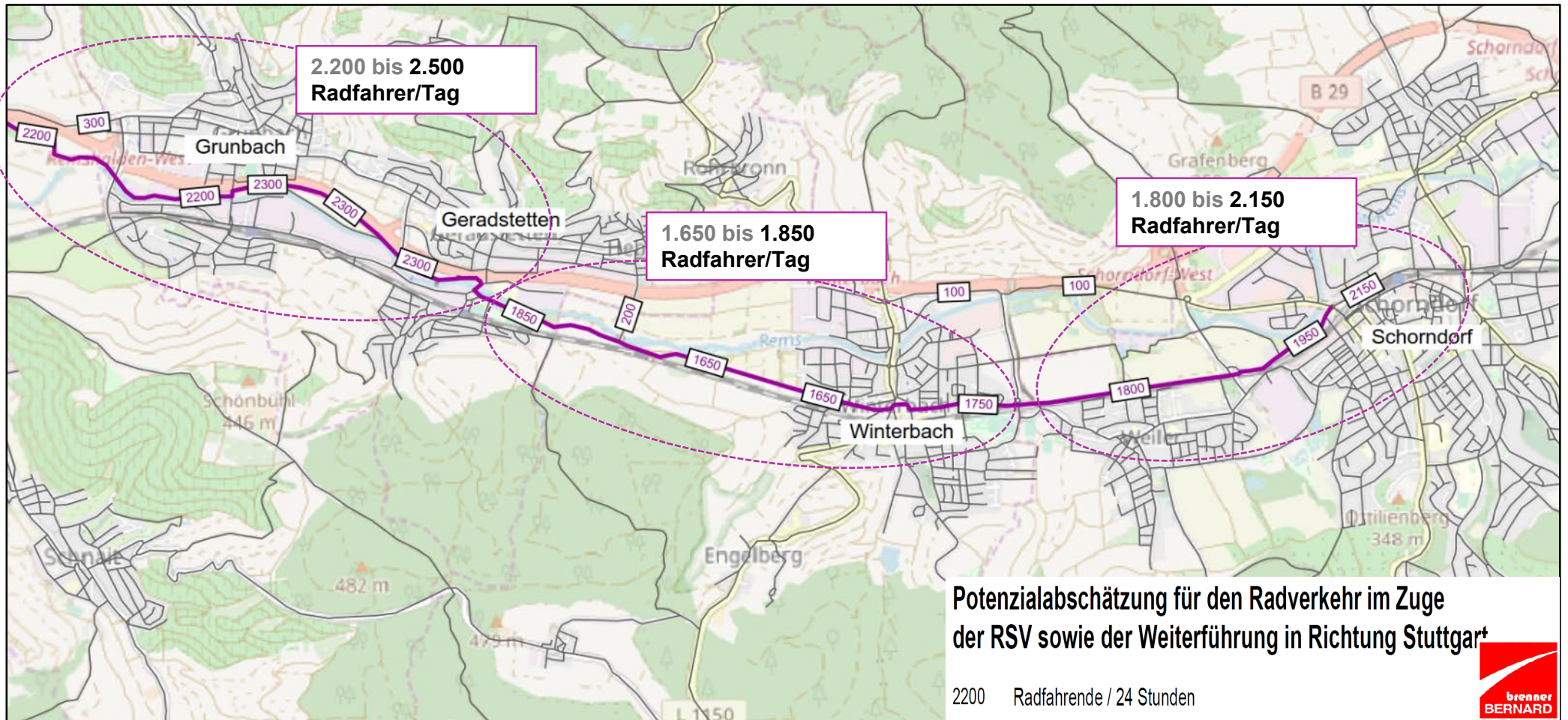
# Potenzialabschätzung

## Radverkehrspotenziale Fellbach - Weinstadt

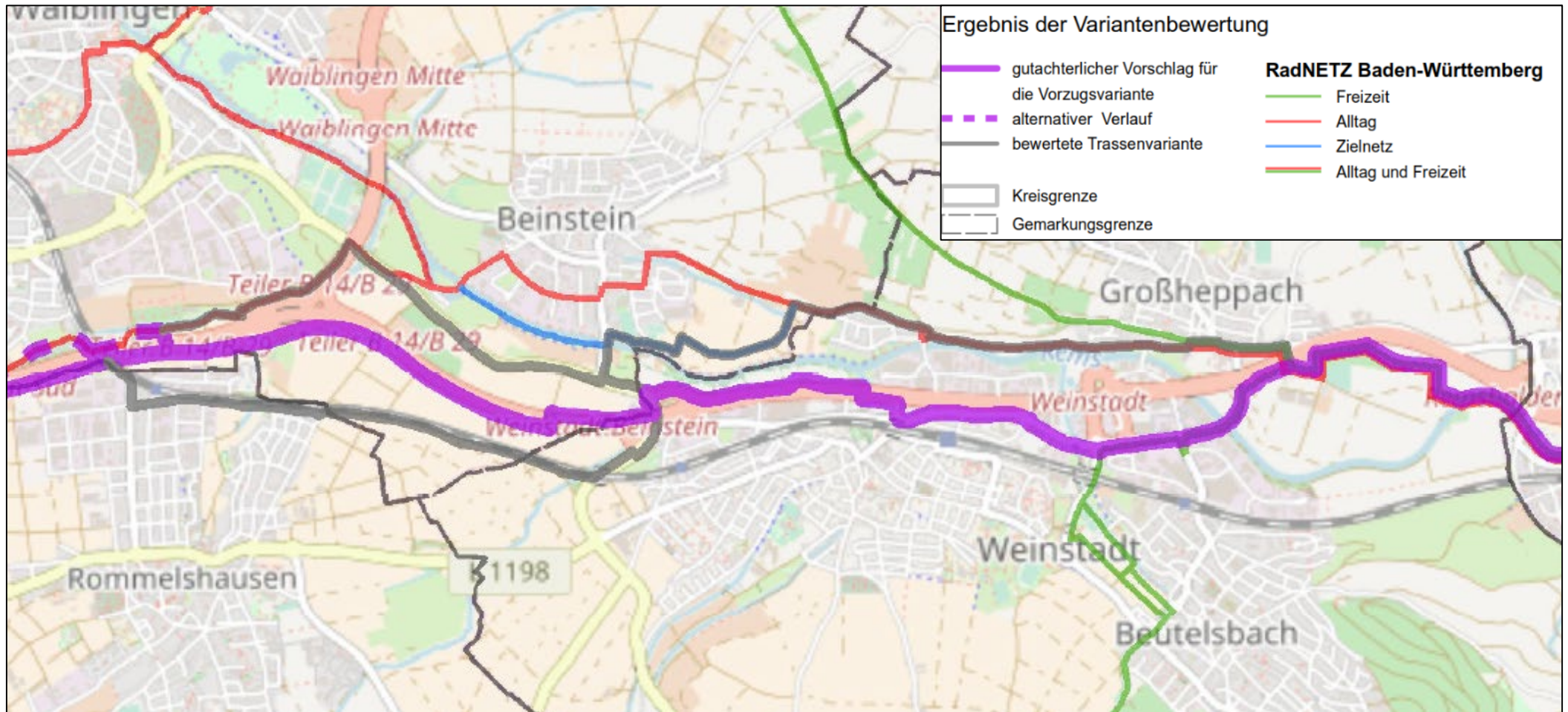


# Potenzialabschätzung

## Radverkehrspotenziale Weinstadt - Schorndorf



# Vorzugsvariante – Abschnitt Weinstadt



# Vorzugsvariante – Abschnitt Weinstadt

## Außerorts:

- Ausbau der Wirtschaftswege und straßenbegleitenden Wege

## Innerorts:

- Umgestaltung des Straßenraums entlang der Kalkofenstr./ Schorndorfer Str. (Markierung von Radfahrstreifen)



## Fazit

- ✓ Potential nachgewiesen
- ✓ Länge ca. 22 km
- ✓ Anbindung von 7 Kommunen
- ✓ Standard auf 85 % der Strecke
- ✓ Gesamtkosten ca. 32 Mio. Euro
- ✓ mögliche Förderung 87,5 %

**→ Hohe Chance auf Umsetzung!**



## Ausblick

1. Einreichung der Machbarkeitsstudie beim Land ✓
  - Fachliche Prüfung ✓
  - Prüfung der Baulast ✓
2. Förderantrag Planungsmittel Bund & Land ✓
3. Beginn der Planung
  - Umfassende Abstimmung mit den Anliegerkommunen
  - Öffentlichkeitsbeteiligung

REMS-MURR-KREIS.DE

**Landratsamt**

Rems-Murr-Kreis

Alter Postplatz 10

71332 Waiblingen

Telefon 07151 501-0

Telefax 07151 501-1525

