

KAMINHAUS WEINSTADT

MATERIAL- UND FARBKONZEPT

PLATTFORM - SITZBANKSOCKEL - FEUERSTELLE - RACHFANG - KAMIN

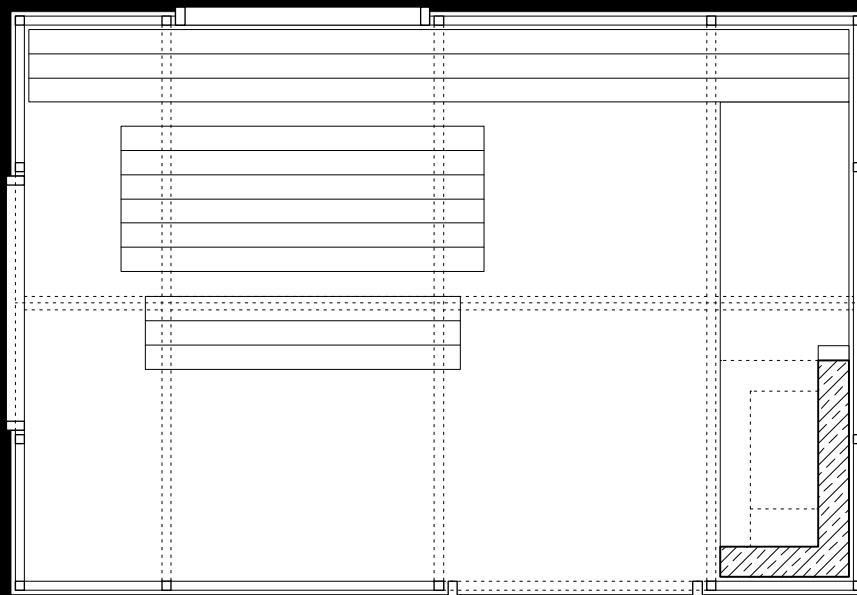
SICHTBETON MIT HANDWERKLICHEN CHARAKTER
FARBGEBUNG HELLGRAU
OBERFLÄCHENTEXTUR, HORIZONTALE BRETTSCHALUNG

PERGOLA UND FENSTERRAHMEN

STAHLKONSTRUKTION
FARBBSCHICHTUNG WEISS RAL 9016

TISCH, SITZBANK UND SITZBANKAUFLAGE

HOLZKONSTRUKTION
LÄRCHE NATUR
OBERFLÄCHE GEHOBELT UND GEBÜRSTET



GRUNDRISS