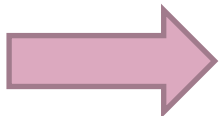
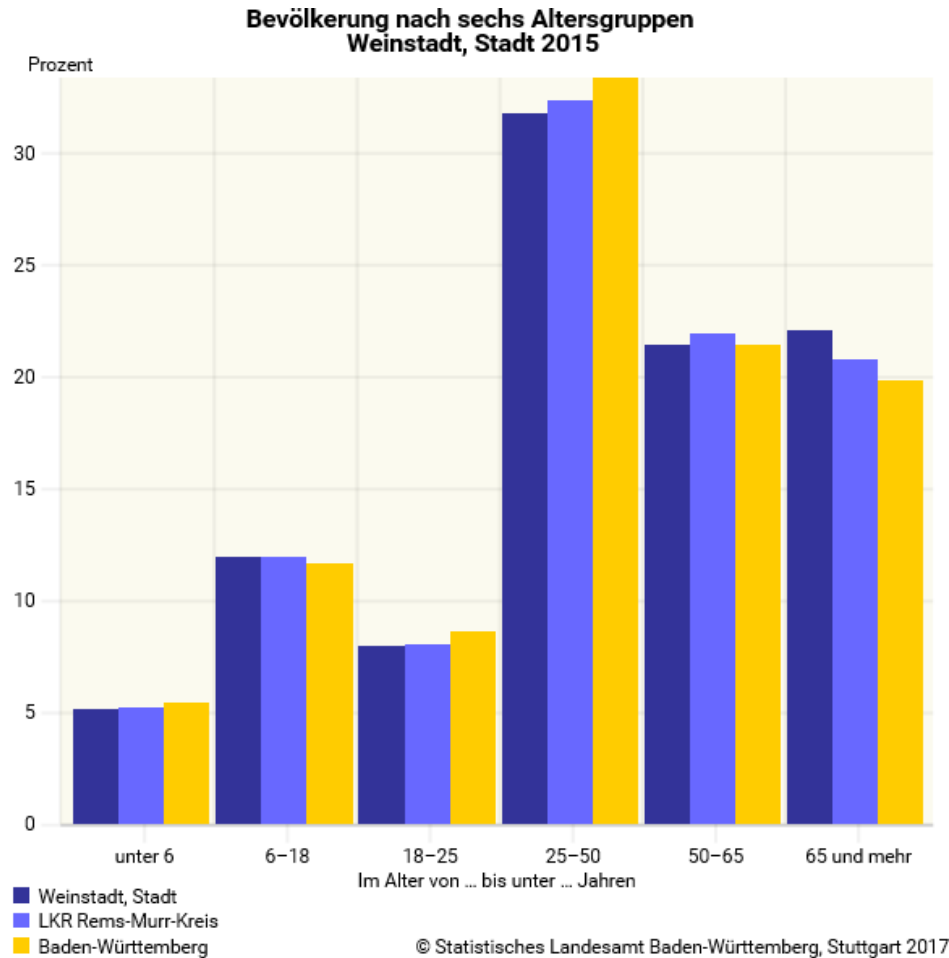


Älter werden im Rems-Murr-Kreis Fortschreibung Kreispflegeplan 2016

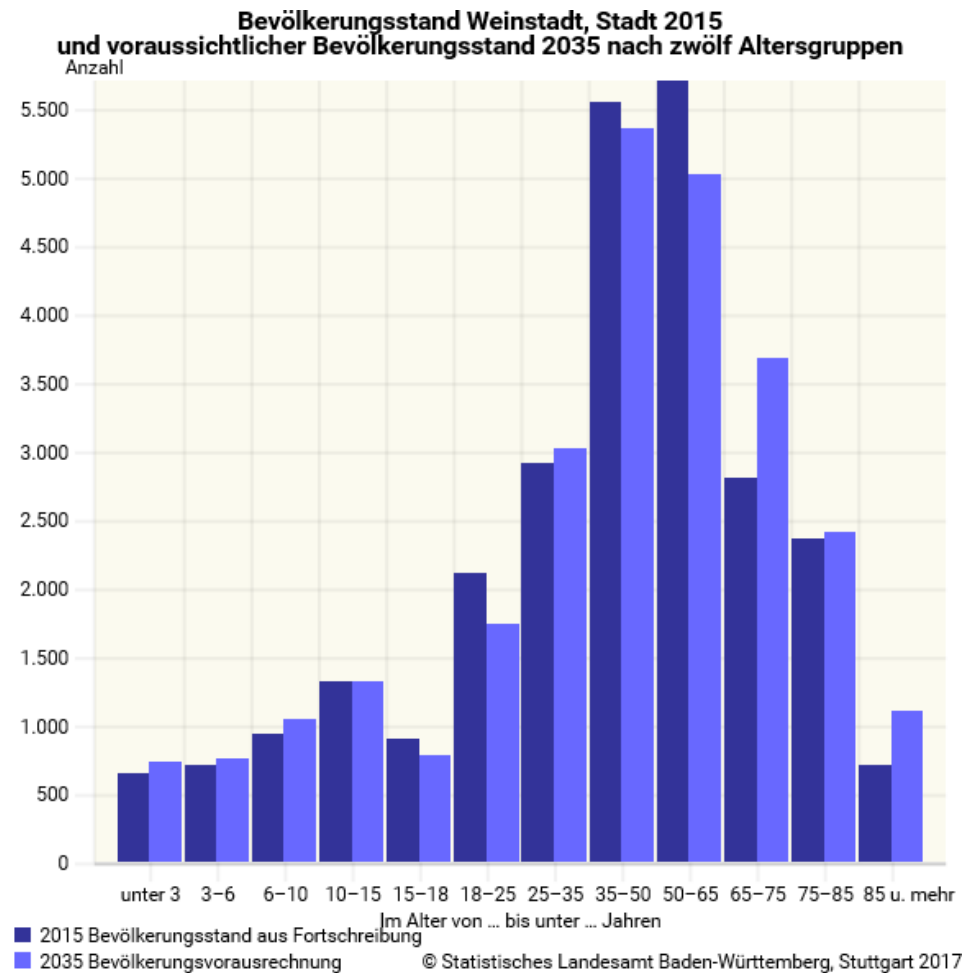
Weinstadt

Bevölkerung nach Altersgruppen



<https://www.statistik-bw.de/Demografie-Spiegel/Ueberblick/>

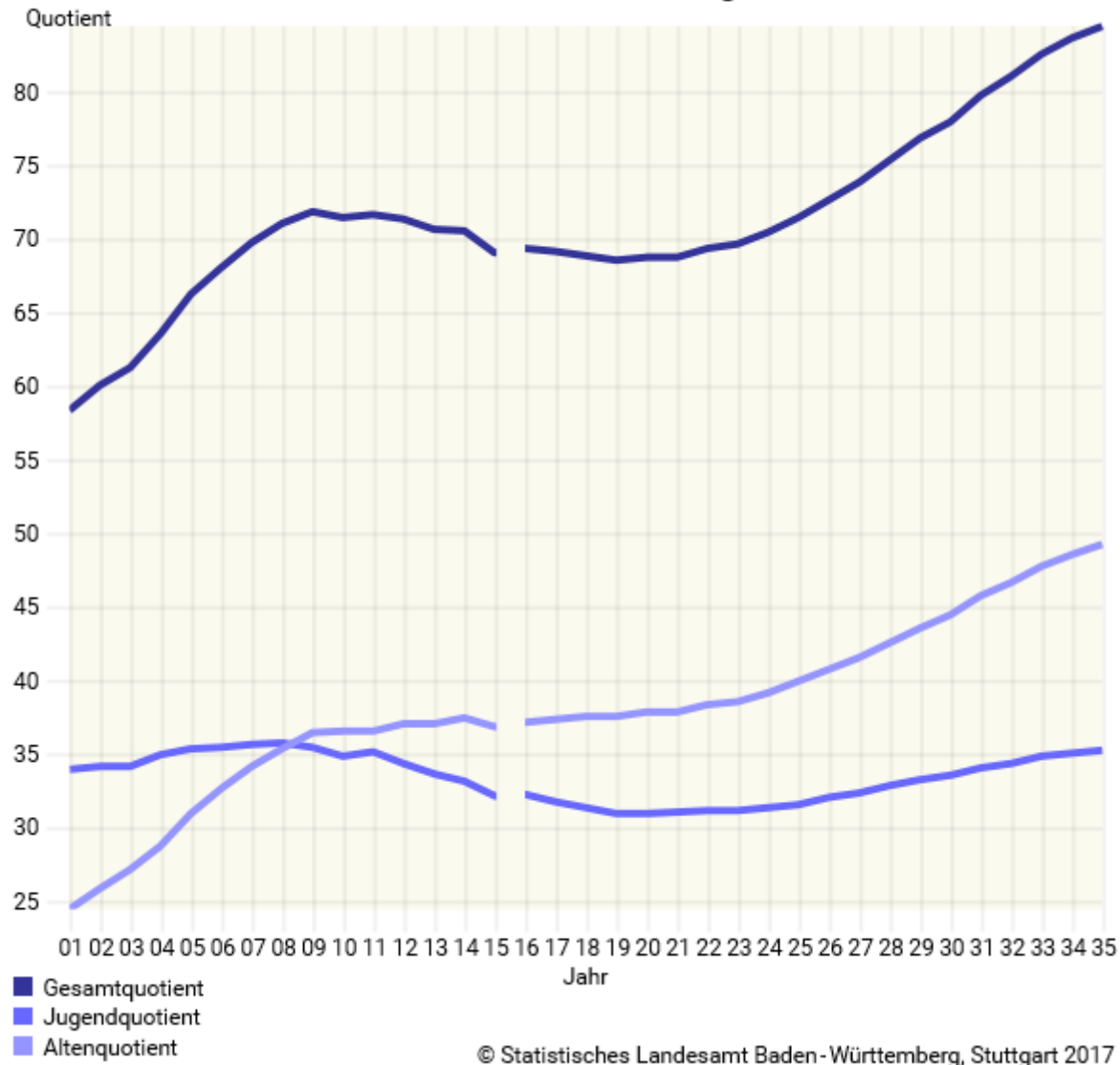
Demografische Entwicklung



- <https://www.statistik-bw.de/BevoelkGebiet/Vorausrechnung/>
- <http://www.wegweiser-kommune.de/kommunale-berichte/sozialbericht>

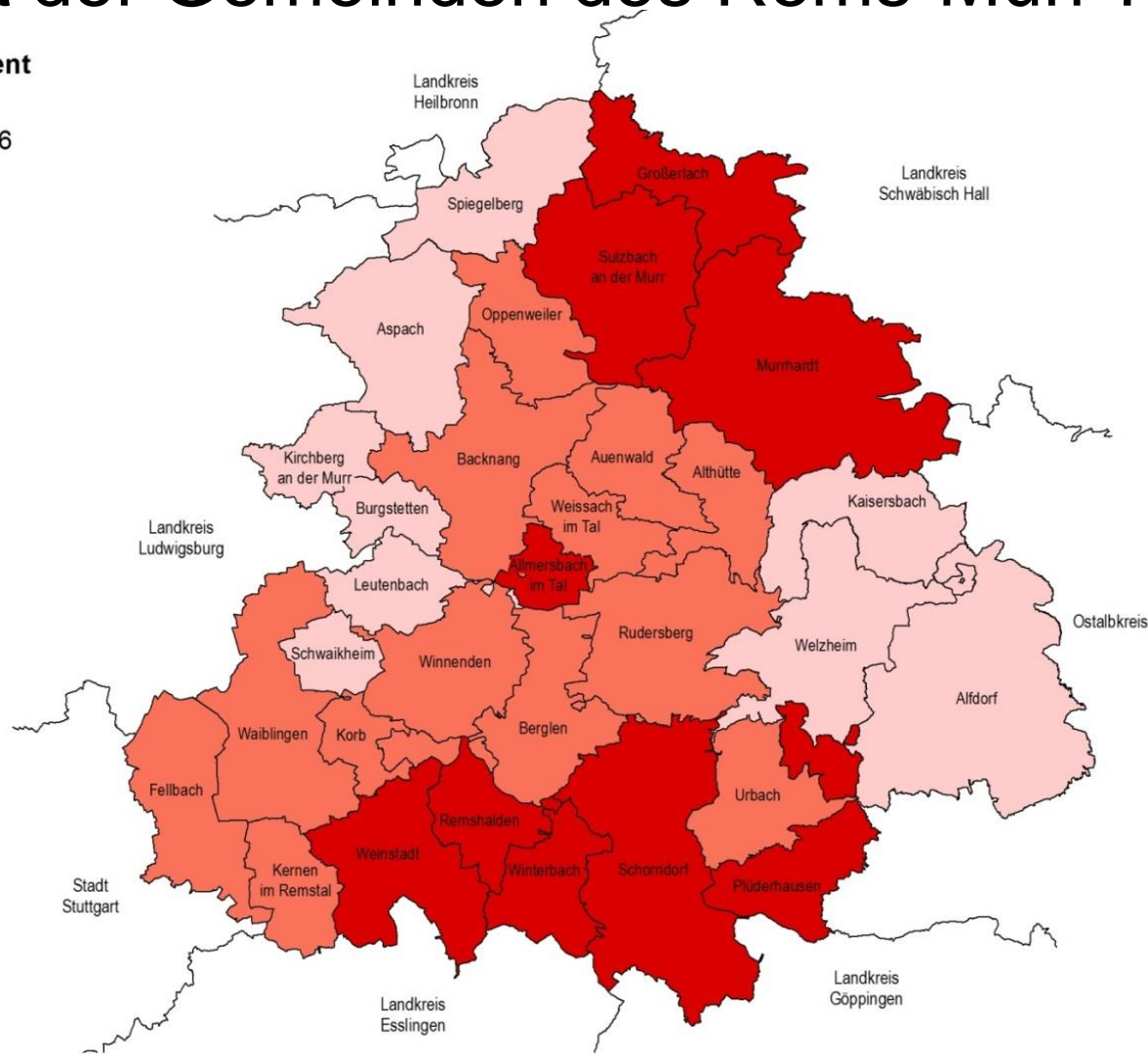
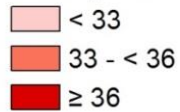
Demografische Entwicklung

Gesamt-, Jugend- und Altenquotient Weinstadt, Stadt 2001 bis 2015 und Voraussrechnung bis 2035



Altenquotient der Gemeinden des Rems-Murr-Kreises*

Altenquotient



* Bevölkerung im Alter von 65 J. und älter bezogen auf die Bevölkerung von 20 bis unter 65 J.

Kreispflegeplanung 2016

- Pflegeheim
- ▲ Pflegeheime in Planung



Kreispflegeplanung 2016

Nach § 4 des Gesetzes zur Umsetzung der Pflegeversicherung in Baden-Württemberg (Landespflegegesetzes) vom 11. September 1995 erstellen die Stadt- und Landkreise "entsprechend den örtlichen Bedürfnissen und Gegebenheiten räumlich gegliederte Kreispflegepläne".

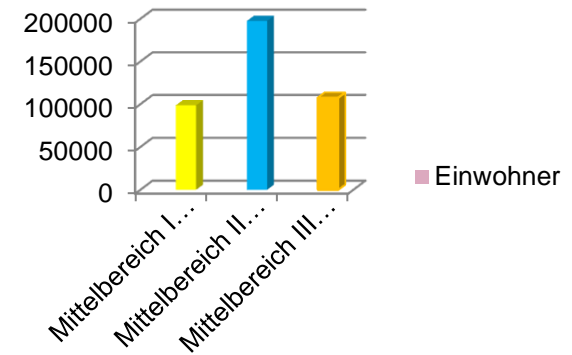
Neben dieser gesetzlichen Verpflichtung dient die Kreispflegeplanung auch als Grundlage wirkungsorientierten Steuerung im Bereich der Altenhilfeangebote.

Die Kreispflegeplanung ist prozessorientiert ausgerichtet.

Mittelbereiche

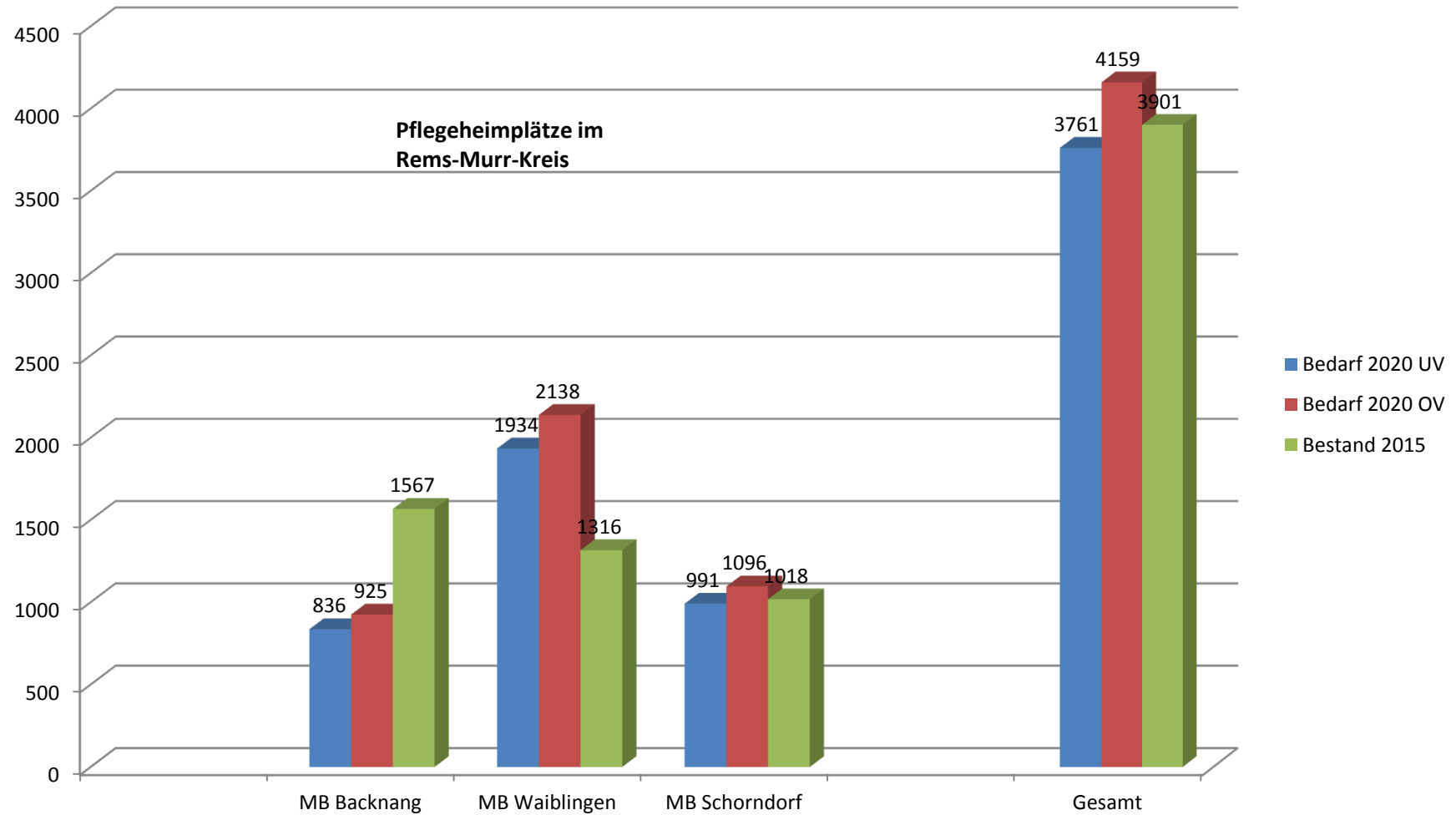


- Mittelbereich Backnang
- Mittelbereich Waiblingen/Fellbach
- Mittelbereich Schorndorf



Kreispflegeplanung 2016

Bedarf und Bestand an stationären Plätzen nach Mittelbereichen



Kreispflegeplanung

Bedarf und Bestand an stationären Plätzen nach Mittelbereichen

	Dauerpflegeplätze			Plätze für schwer demenziell Erkrankte		
	Der-zeitiger Bestand 2015	Geplante Platzzahl bis 2020	Bedarf im Jahr 2020		Geplante Platzzahl in 5 Jahren	Bedarf im Jahr 2020
Mittelbereich Backnang	1567	1632 (+65)	925	127	127	55
Mittelbereich Waiblingen/ Fellbach	1316 225*	1370 (+54) 253 (+28)*	2138 267/296*	106	106	128
Mittelbereich Schorndorf	1018	1037 (+19)	1096	105	105	66
Rems-Murr-Kreis insgesamt	3901	4039 (+138)	4160	338	338	249

*Weinstadt

Kreispflegeplanung

Bedarf und Bestand an teilstationären Plätzen nach Mittelbereichen

	Kurzzeitpflegeplätze			Tagespflegeplätze		
	Bestand 2015	Geplante Platzzahl in 5 Jahren	Bedarf im Jahr 2020	Bestand 2015	Geplante Platzzahl in 5 Jahren	Bedarf im Jahr 2020
Mittelbereich Backnang	18/82*	10	31	62	0	63
Mittelbereich Waiblingen/ Fellbach	30/52* 23	0	57 6/8	114 6	20	118 13/18
Mittelbereich Schorndorf	13/59*	10	33	41	14	68
Rems-Murr-Kreis insgesamt	61/193*	28	121	217	+ 34 251	249

* Eingestreute Kurzzeitpflege

* Weinstadt

Kreispflegeplanung

Betreutes Wohnen

Betreutes Wohnen steht für:

- Eigenständigkeit
- Sicherheit
- Service und Kommunikation

Betreutes Wohnen ist kein Ersatz für stationäre Pflege

Der Begriff Betreutes Wohnen ist rechtlich nicht geschützt

Es gibt keine Bedarfseckwerte

Kreispflegeplanung 2016

Betreutes Wohnen

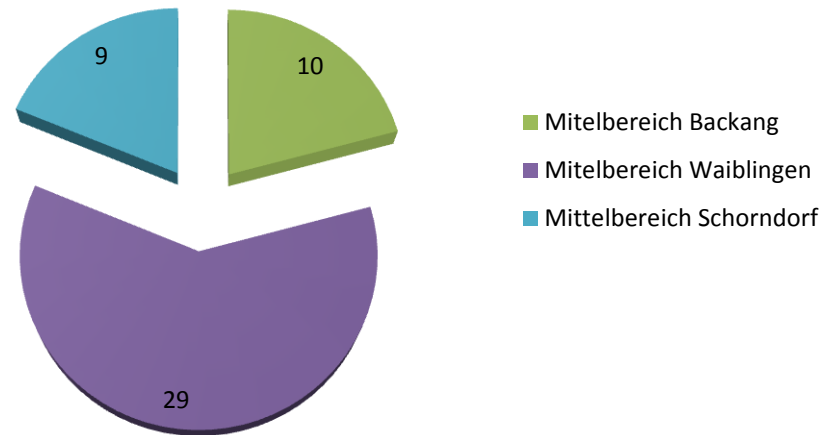
	Voraussichtlicher Bedarf an Betreuten Wohnungen im Rems-Murr-Kreis im Jahr 2020			
	Mittelbereich Backnang	Mittelbereich Waiblingen/ Fellbach	Mittelbereich Schorndorf	Rems-Murr- Kreis insgesamt
1,5 % der ab 70-Jährigen	249	503 69	275	1027
2,0 % der ab 70-Jährigen	331	671 92	367	1369

	Betreute Wohnungen im Rems-Murr-Kreis im Jahr 2015			
	Mittel-bereich Backnang	Mittel-bereich Waiblingen/ Fellbach	Mittel-bereich Schorndorf	Rems-Murr- Kreis insgesamt
Anzahl Wohnungen	277	766 148	363	1406

*Weinstadt

Kreispflegeplanung

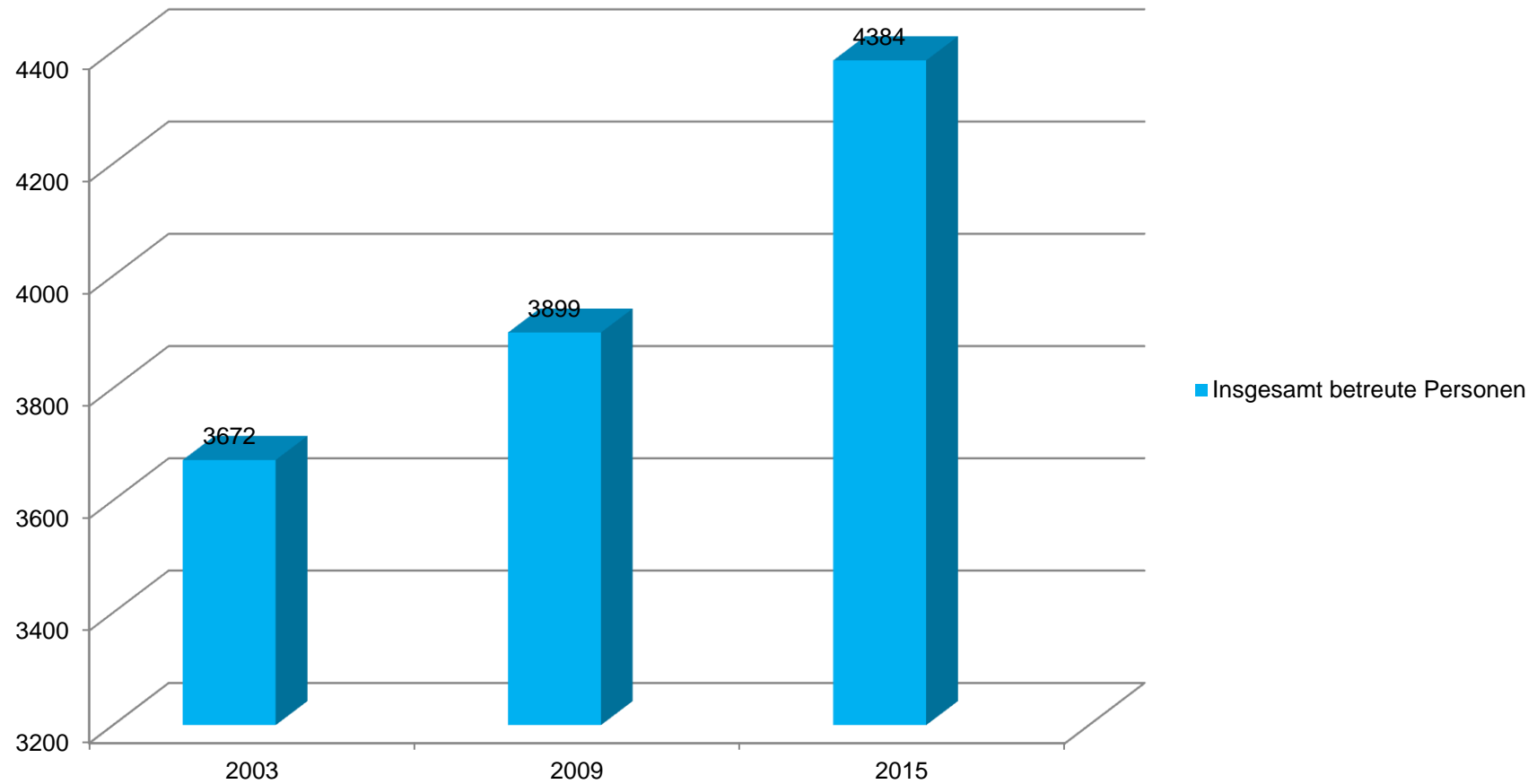
Ambulante Dienste



- Rund 4400 Personen werden von den Pflegediensten betreut
- von rd. 900 Mitarbeitern
- und 250 Ehrenamtlichen

Kreispflegeplanung

Ambulante Dienste



Vielen Dank für Ihre Aufmerksamkeit!

Sozialamt

Rems-Murr-Kreis
Alter Postplatz 10
71332 Waiblingen
Telefon 07151 501-0
Telefax 07151 501-1525

REMS-MURR-KREIS.DE

Gesundheitsamt

Rems-Murr-Kreis
Bahnhofstraße 1
71332 Waiblingen
Telefon 07151 501-1608
Telefax 07151 501-1634