

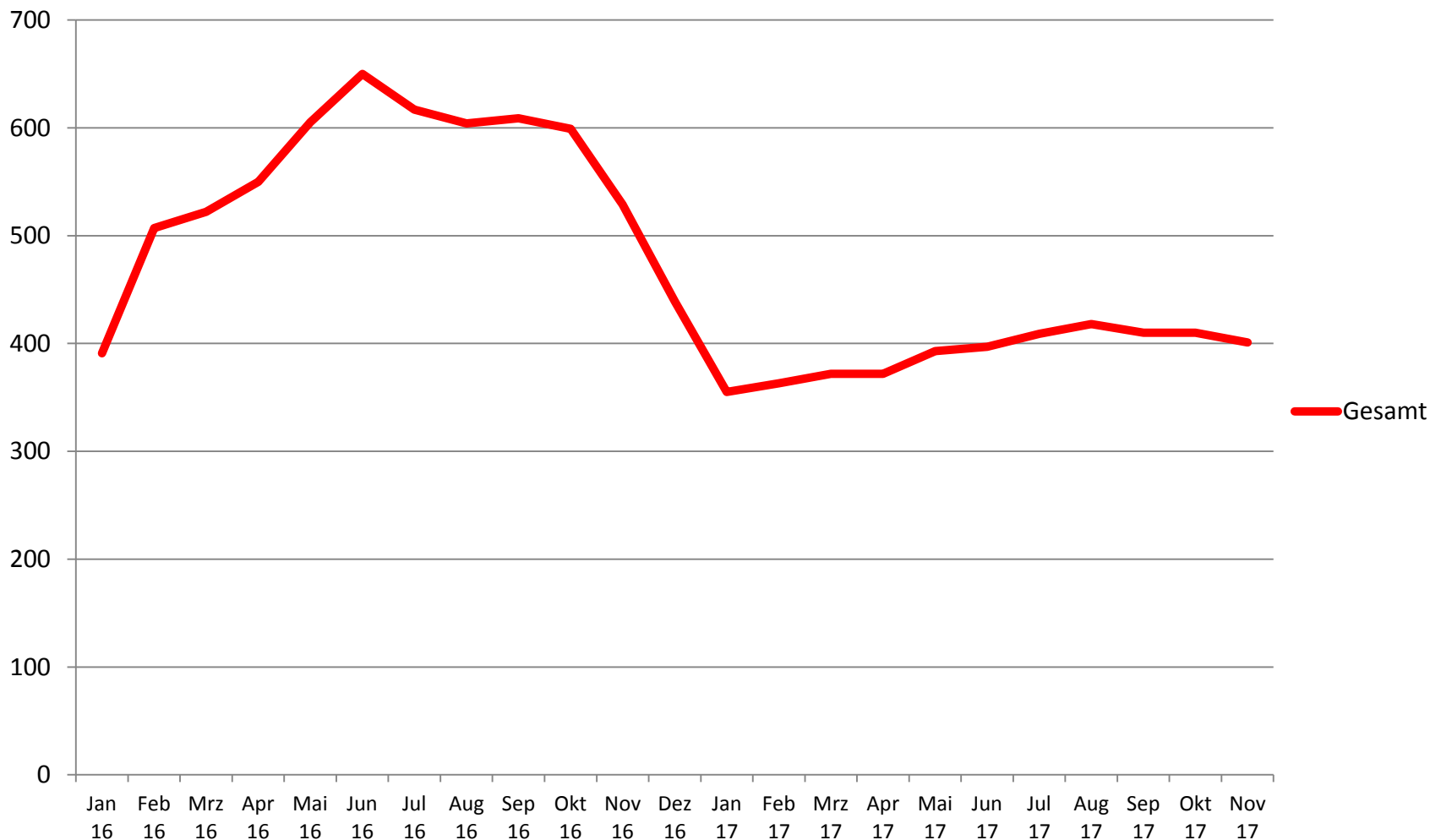


Bericht über den Sachstand zu geflüchteten Menschen in Weinstadt

BU Nr. 287/2017

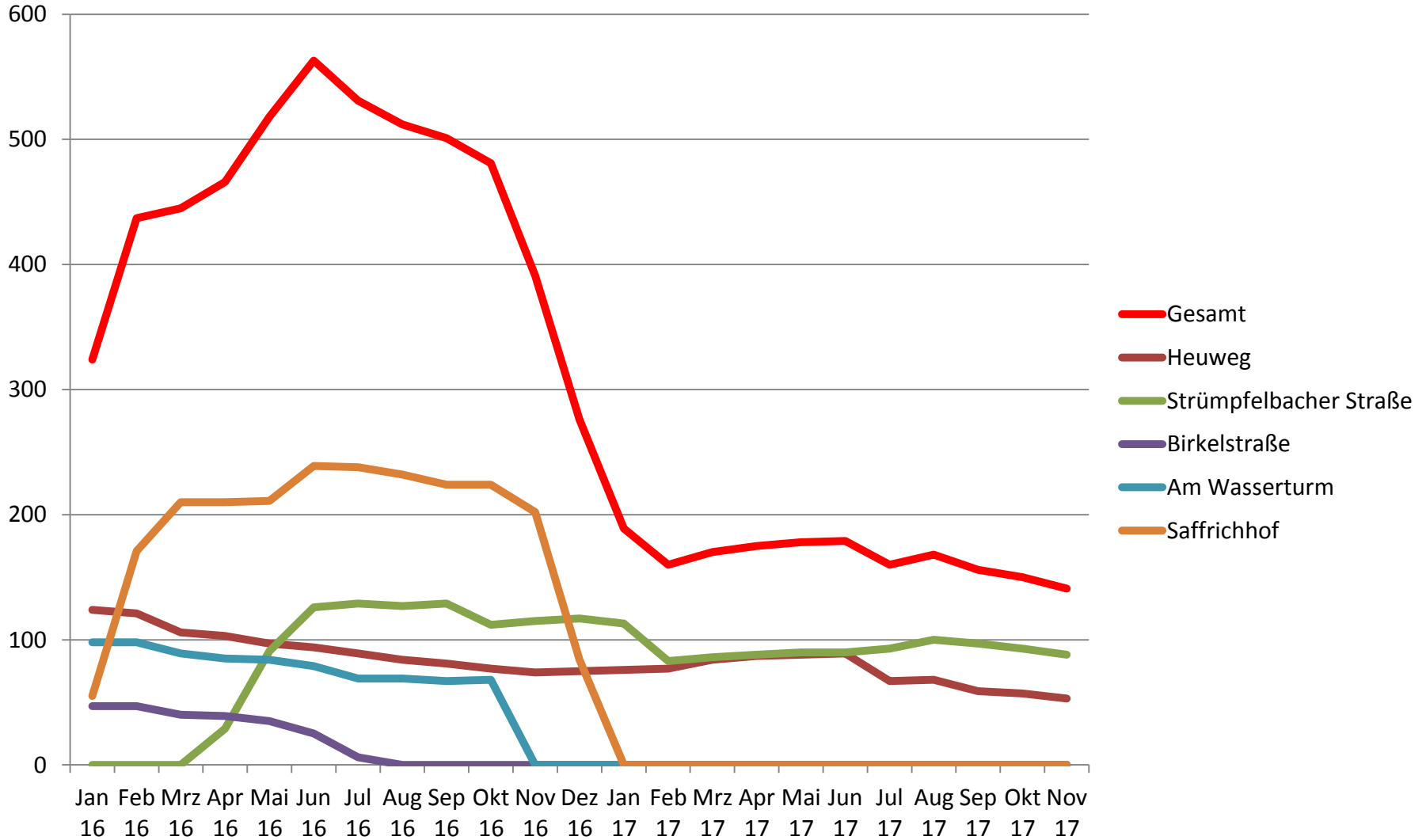


Geflüchtete Menschen in Weinstadt



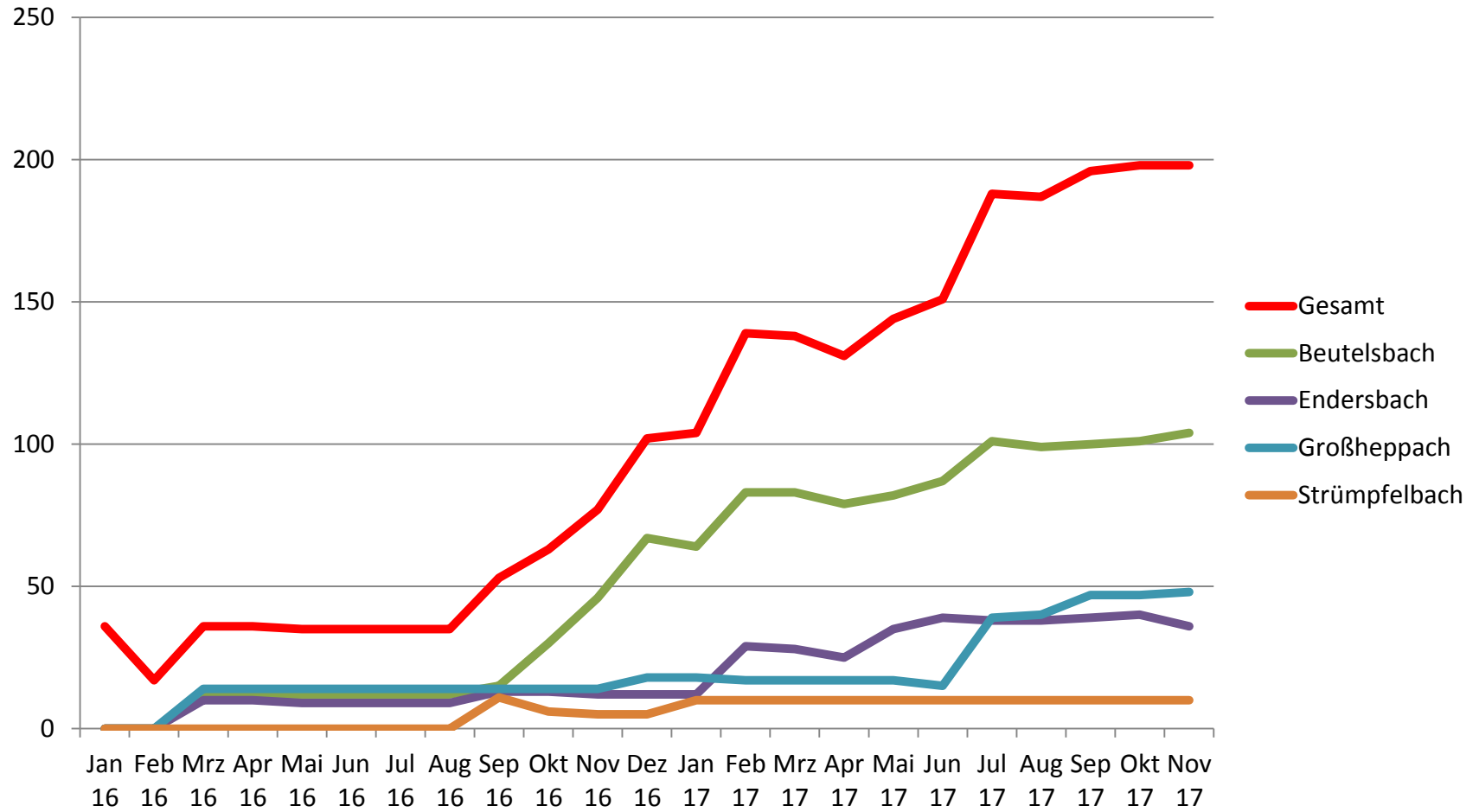


Vorläufige Unterbringung in Weinstadt



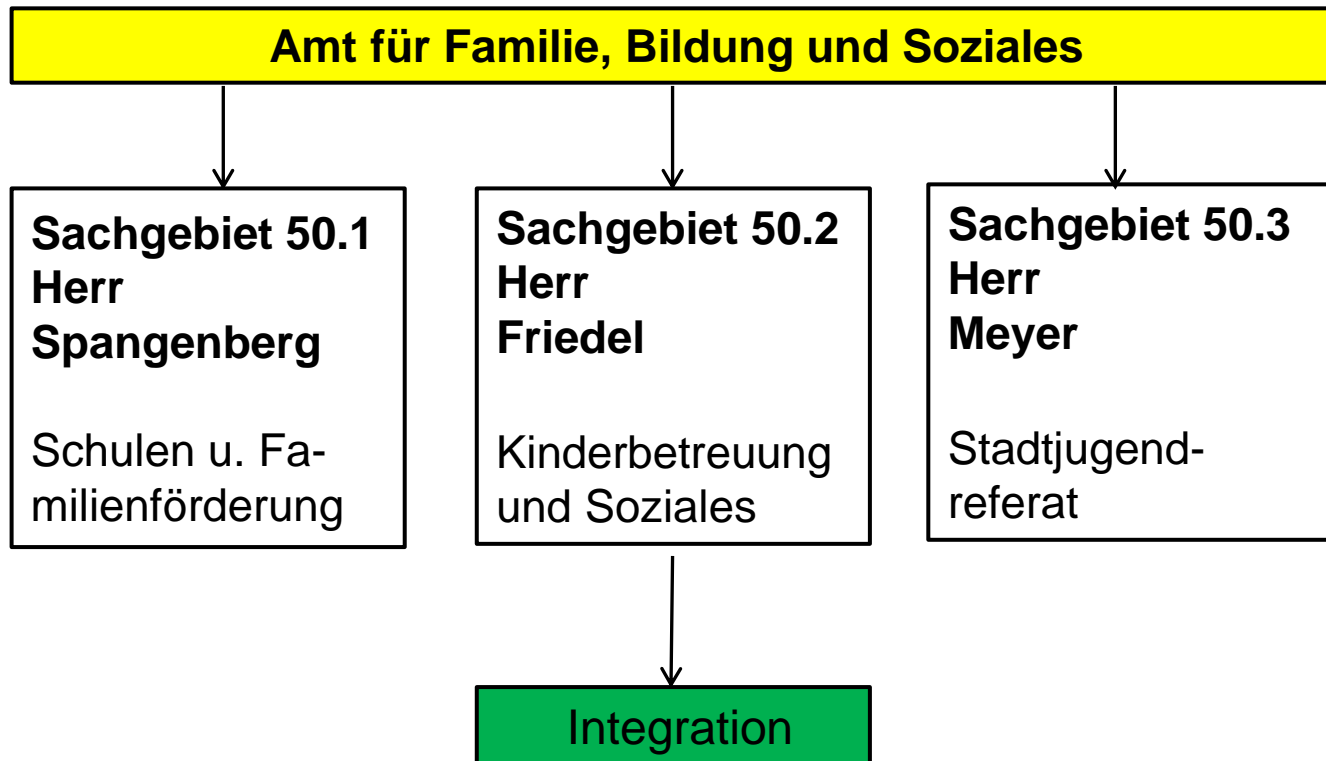


Anschluss Unterbringung





Verortung des Themengebiets in der Stadtverwaltung





Unterteilung des Arbeitsbereiches „Integration“ innerhalb des Sachgebietes 50.2 im Amt für Familie, Bildung und Soziales



Martina Ott, Integrationsbeauftragte

Verantwortungsbereich: Koordination des gesamten Bereichs der Integration: Organisation und Koordination des Integrationsmanagements, Geschäftsführung Integrationsbeirat, Koordination und Betreuung von Ehrenamtlichen und städt. Integrationsmaßnahmen (ehem. Ausländerbeirat), Betreuung BuFDiS, Dolmetscherpool, Vernetzungsarbeit (interkommunal, LRA)



Maximilian Zirkel, Flüchtlingsbeauftragter

Verantwortungsbereich: Koordination, Betreuung und Ansprechpartner für das gesamte Ehrenamt aus dem Bereich der Flüchtlingsarbeit, Zusammenarbeit mit dem LRA, Jobcenter etc. im Bereich Flüchtlinge



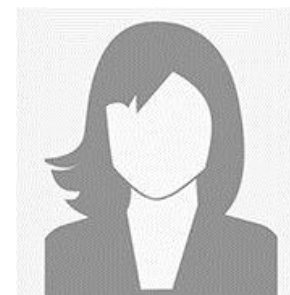
Unterteilung des Arbeitsbereiches „Integration“ innerhalb des Sachgebietes 50.2 im Amt für Familie, Bildung und Soziales - Integrationsmanagement



Renate Schweizer,
Integrationsmanagerin
(100 %, Stadt)



Andrea Schmidgall,
Integrationsmanagerin
(60 %, KDV)



Katharina Hoffmann,
Integrationsmanagerin
(56 %, KDV)



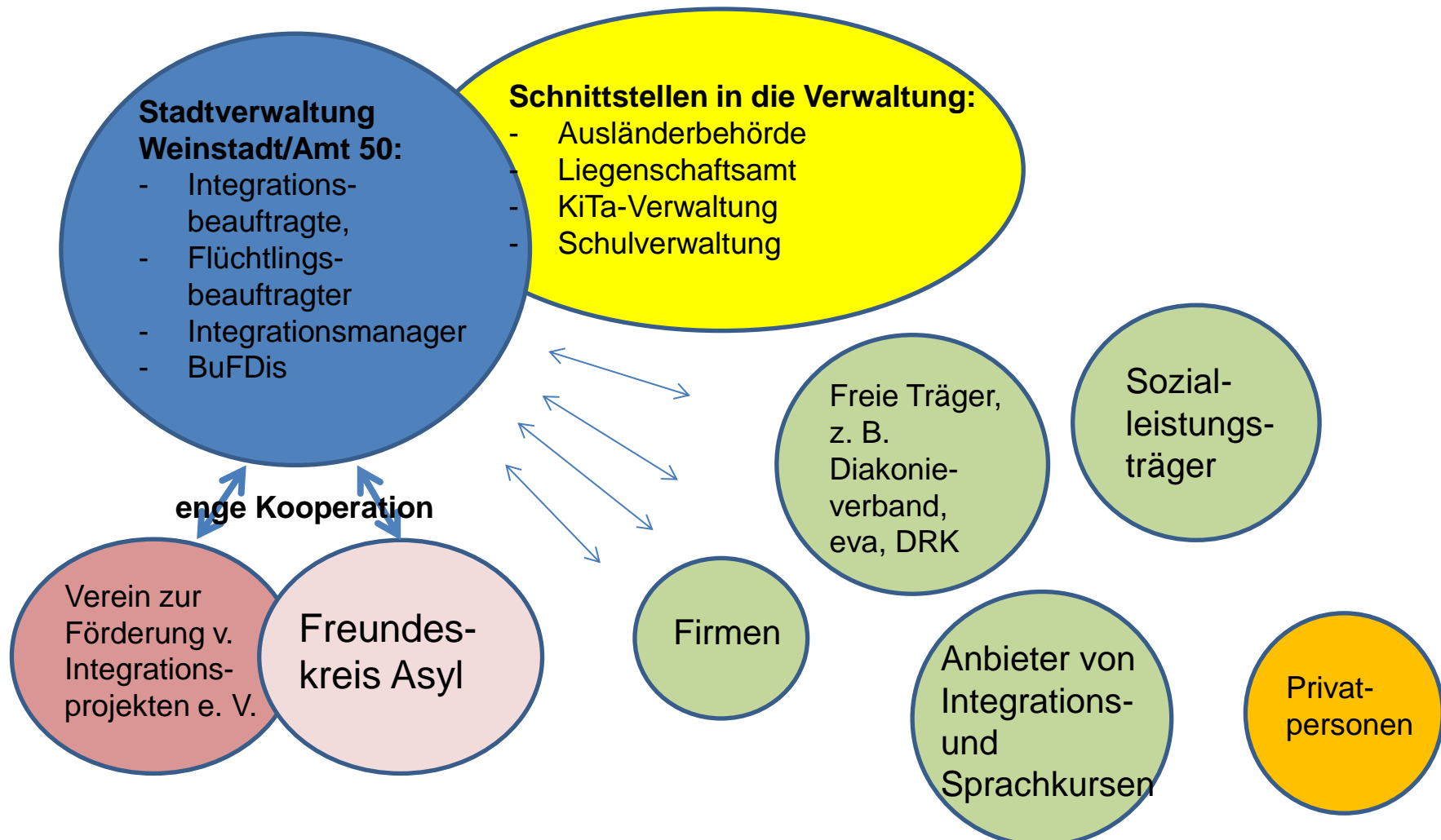
Rola Bourghol,
Bundesfreiwilligen-
dienstleistende



Sabir Khan Mohammad,
Bundesfreiwilligen-
dienstleistender



Akteure der Integrationsarbeit in Weinstadt





Orte der Integration in Weinstadt

Städtisch:

Betsaal/Buhlstr. 14:

- Integrationsmanagement (mit KDV)
- Projekte des ehemaligen Ausländerbeirats (Nähtreff, Kochtreff, Stricktreff)

ev. Gemeindehaus

Beutelsbach:

- Projekt: Deutschkurse mit Kinderbetreuung (in Koop. m. FK Asyl)

Integrationsverein/FK Asyl:

- Integrationshaus Großheppach (Workshops)
- Rathaus und Begegnungsstätte Großheppach (Café der Kulturen, div. Kurse)
- Kleiderladen Ulrichstraße
- Fahrradwerkstatt Waghäusle

Familienzentrum

Endersbach

Projekt

„angekommen,
angenommen“
(eva)

Gemeinschafts-
unterkünfte

vhs

Privates Wohnumfeld



Integrationsbeirat

