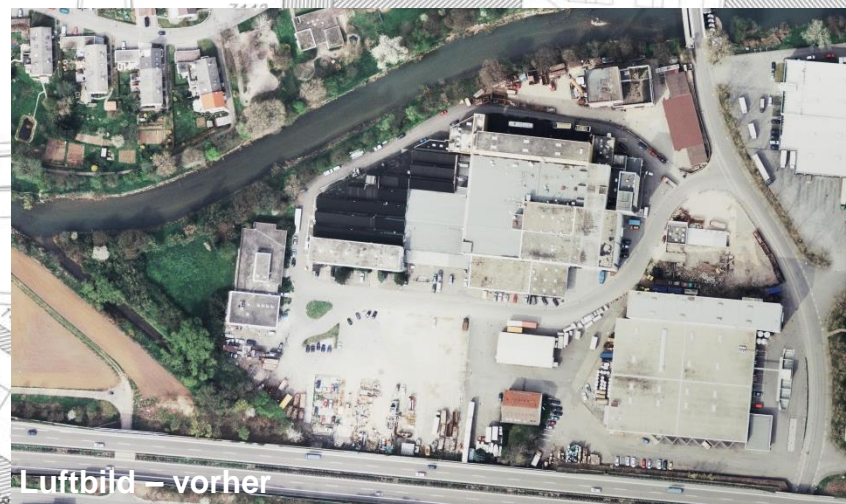


**Anlage zum Sachstandsbericht 2018**

**Bisher durchgeführte bzw. begonnene Einzelmaßnahmen**

1. Grunderwerb Birkelstraße 21
2. Städtebauliches Konzept /Bebauungsplan
3. Erwerb Birkelstr. 19
4. Erwerb Birkelstr. 15/2
5. Abbruch Birkelstr. 21
6. Erschließung Haldenbachverdolung
7. Grunderwerb Tfl. Flst.7451/5, Fa. Frey

Der umfangreiche Abbruch der alten gewerblichen Bebauung ist wurde über einen Zeitraum von zwei Jahren abgeschlossen.  
 Das Bebauungsplan befindet sich in der 1. Auslegung. Die Erschließungsplanung wurde begonnen.  
 Zur Umsetzung des neue verkehrlichen Erschließung wird die Verdolung des Haldenbachs erforderlich. Mit den Planungen und der Umsetzung wurde begonnen.  
 Die Verhandlungen mit der Fa. Frey über einen Grunderwerb von Flächen für die neue Erschließungsführung sowie die Verlagerung von betrieblichen Einrichtungen sind weit fortgeschritten.



Luftbild – vorher



Luftbild – nachher

- Planungsbereich
- Grunderwerb
- Betriebsverlagerung
- Abbruchmaßnahme
- Erschließung



**Stadt Weinstadt**

Städtebauliche Erneuerungsmaßnahme „Birkelareal“ (SUW)





**Anlage zum Sachstandsbericht 2018**

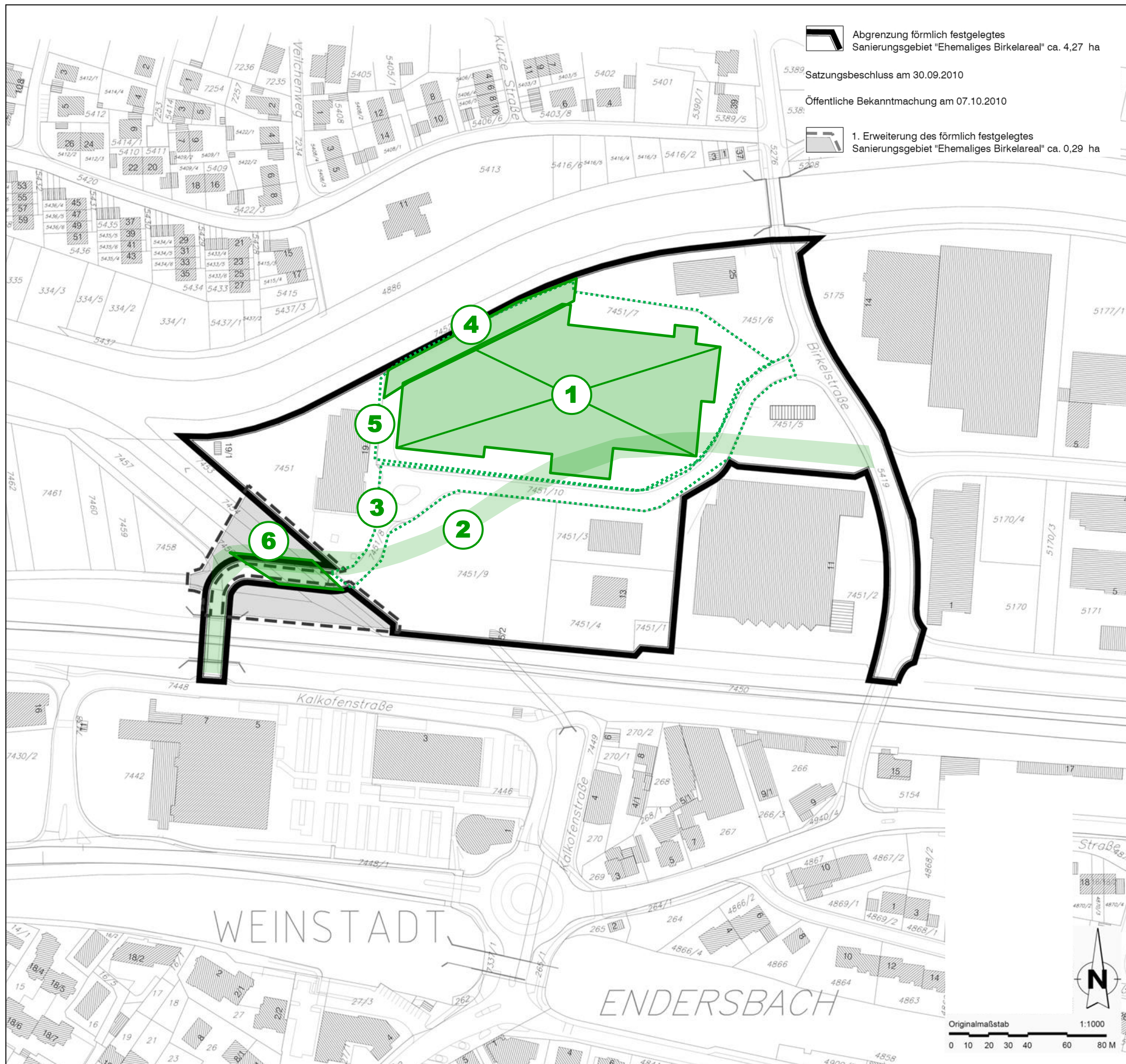
Gebietsbezogenes Integriertes Entwicklungskonzept  
 1. Fortschreibung Sanierungskonzept und Städtebauliche Ziele

Um eine tragfähige Entwicklung des Standortes zu initiieren wurde ein Workshop durchgeführt. Planer, wichtige Wirtschaftsvertreter, politische Vertreter, Stadtverwaltung und nicht zuletzt die Bürgerschaft waren beteiligt, ein nutzungsorientiertes Planungskonzept zu bestimmen. Mit dem vorliegenden Entwurf wird in einem komplexen Gebiet das Ziel verfolgt, die bestehenden Mängel zu beseitigen und vorhandene Potenziale zu entwickeln. Das Birkelareal wird nicht als eigenständiges Gebiet betrachtet, sondern als westlicher Teil der gesamten Gewerbespange zwischen B29 und Rems.

Stadt Weinstadt

Städtebauliche Erneuerungsmaßnahme „Birkelareal“ (SUW)





## Anlage zum Sachstandsbericht 2018

### Wesentliche Maßnahmen im Programmjahr

1. Gebäuderückbau Birkelstr. 21
2. Neugestaltung Birkelstraße 1. BA
3. Kanalverlegung / Entsiegelung Fahrbahn
4. Sanierung Werkkanal
5. Grunderwerb Zinskosten für Zwischenfinanz.
6. Haldenbachverdolung

Stadt Weinstadt

Städtebauliche Erneuerungsmaßnahme „Birkelareal“ (SUW)